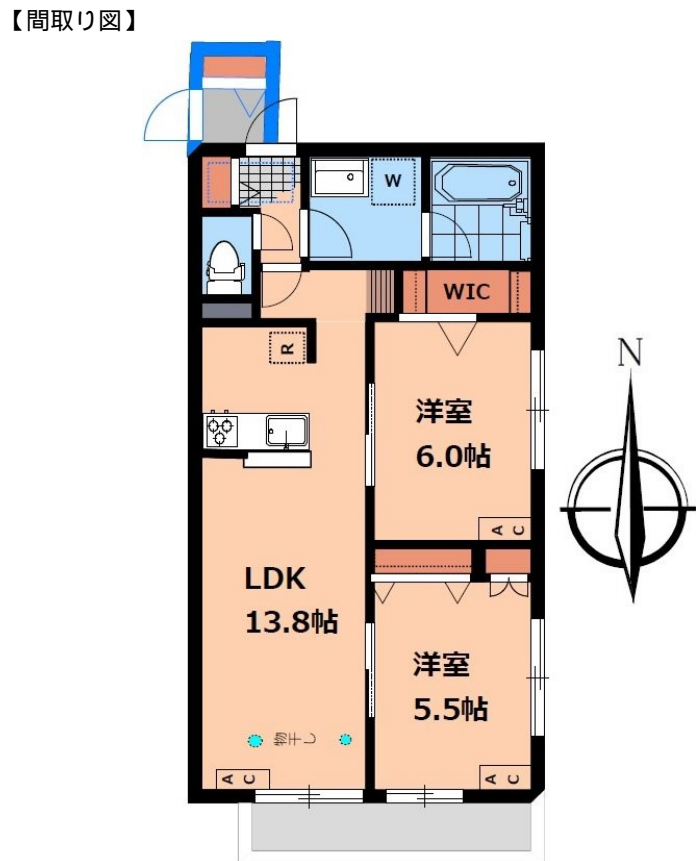


# FOR RENT

|          |        |
|----------|--------|
| 賃料       | 管理費等   |
| 194,000円 | 5,000円 |

駅まで平坦 閑静な住宅街 平坦地 緑豊かな住宅地 南面バルコニー 最上階 上階無し 2F以上 オートロック モニタ付オートロック ダブルロック 角住戸 2面採光 南面リビング 陽当たり良好 眺望良好



|          |   |      |     |
|----------|---|------|-----|
| 間取り      | 2LDK  |      |     |
| 敷金       | 1ヶ月   | 礼金   | 1ヶ月 |
| 敷引/償却金   | -   | 保証金  | -   |
| 物件種別     | マンション   |      |     |
| 建物名・部屋番号 |   |      |     |
| 物件所在地    | 東京都世田谷区北烏山3丁目   |      |     |
| 交通       | 京王線 千歳烏山駅 徒歩16分<br>京王線 芦花公園駅 徒歩16分                                      |      |     |
| 間取詳細     | 洋室(6畳) 洋室(5.5畳) LDK(13.8畳)  |      |     |
| 構造・規模    | 鉄骨 3階建 3階   |      |     |
| 専有面積     | 59.2㎡   | 向き   | 南   |
| 築年月      | 2025年1月   | 契約期間 | 2年  |
| 損害保険     | 有 20,000円 24ヶ月  | 入居時期 | 即時  |
| 駐車場      | 近隣駐車場 18000円/月 ~ 駐輪場  |      |     |
| 設備       | 敷地内ゴミ置き場 宅配BOX システムキッチン カウンターキッチン 2口コンロ グリル                             |      |     |
| その他費用    | [一時金] 鍵交換費用: 22,000円<br>[月次費用] 24時間サポート料: 1,000円 全管協少額短期保険: 1,200円      |      |     |
| 入居諸条件    | 二人可 法人可 単身可   |      |     |
| 保証会社     | 必須 初回保証料: 総賃料の50% 月次保証料: 総賃料の1.2% 詳細はお問い合わせください。                        |      |     |
| 備考       | 地元ならではの提案力でお客様の為に全力でご対応致します お部屋探しのご相談は交渉力に自信有のレントハウス千歳烏山店まで03-5314-7878 |      |     |

図面と現況が異なる場合は現況が優先となります。

間取りの「S」はサービスルーム(納戸)です。

情報更新日2026年6月24日

No.0000021491



東京都知事(6)第77443号  
社団法人全国宅地建物取引業協会  
**株式会社レントハウス 千歳烏山店**  
東京都世田谷区南烏山6丁目4-19 ウエストバレー 1F  
TEL:03-5314-7878 FAX:03-5314-7755  
E-mail: karasuyama@renthouse.co.jp  
URL: https://karasuyama.es-ws.jp/



携帯サイトから物件詳細を閲覧できます!

|      |          |    |    |
|------|----------|----|----|
| 取引態様 | 手数料負担の割合 | 貸主 | 借主 |
| 仲介先物 | 手数料配分の割合 | 元付 | 客付 |