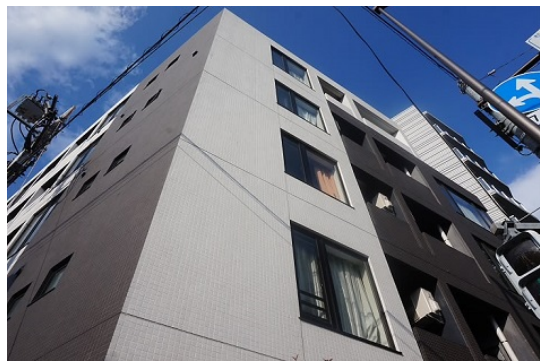


FOR RENT

賃料	管理費等
105,000円	6,000円

デザイナーズ 外壁コンクリート 駅まで平坦 内装リフォーム済 2F以上 オートロック モニタ付オートロック ディンプルキー 24時間緊急通報システム セキュリティ有り 玄関ホール 振り分け

【外観】



【間取り図】



図面と現況が異なる場合は現況が優先となります。

間取りの「S」はサービスルーム(納戸)です。

間取り	1K		
敷金	1ヶ月	礼金	1.2ヶ月
敷引/償却金	無	保証金	無
物件種別	マンション		
建物名・部屋番号			
物件所在地	東京都杉並区上高井戸1丁目		
交通	京王線 芦花公園駅 徒歩5分 京王線 八幡山駅 徒歩9分		
間取詳細	K(2畳) 洋室(9.7畳)		
構造・規模	鉄筋コンクリート 5階建 3階		
専有面積	27.42㎡	向き	西
築年月	2015年2月	契約期間	2年
損害保険	有 21,500円 24ヶ月	入居時期	相談
駐車場	近隣駐車場 25000円/月 ~ 駐輪場 バイク置き場		
設備	エレベーター 24時間ゴミ出し可 敷地内ゴミ置き場 宅配BOX システムキッチン 独立型キッチン		
その他費用	[一時金] 鍵交換費用: 33,000円		
入居諸条件	性別不問 法人可 単身可		
保証会社	必須 初回保証料...総賃料の50% 審査の状況により多少の変動が御座います。1年毎に10000円		
備考	追炊き・浴室乾燥機・2口ガス・オートロック付き・広々1K		

情報更新日2026年5月8日

No.0000021370



東京都知事(6)第77443号
社団法人全国宅地建物取引業協会
株式会社レントハウス 千歳烏山店
東京都世田谷区南烏山6丁目4-19 ウエストバレー 1F
TEL:03-5314-7878 FAX:03-5314-7755
E-mail: karasuyama@renthouse.co.jp
URL: https://karasuyama.es-ws.jp/



携帯サイトから物件詳細を閲覧できます!

取引態様	手数料負担の割合	貸主	借主
仲介元付(一般)	手数料配分の割合	元付	客付