

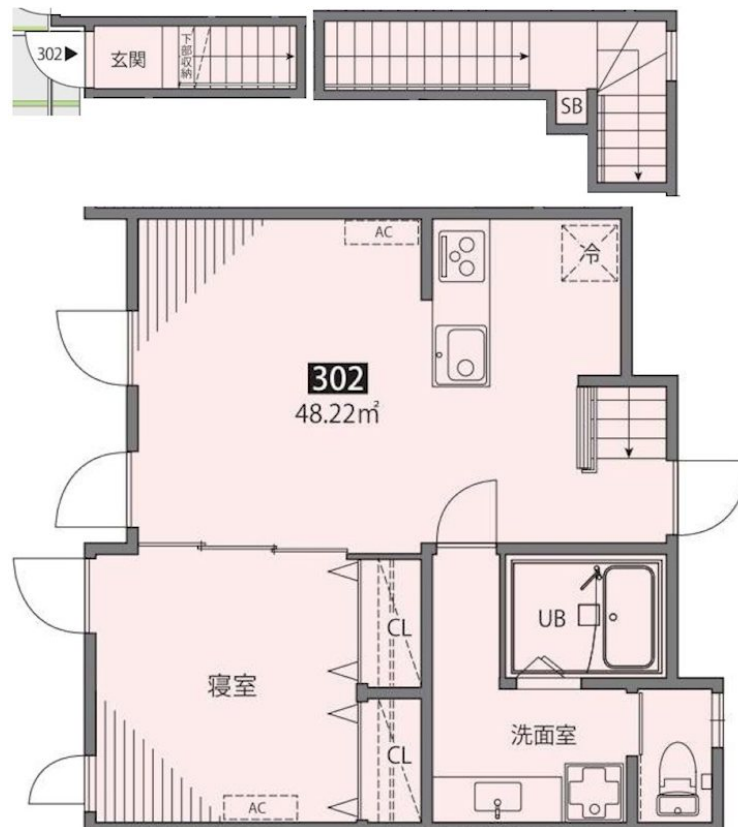
賃料	管理費等
140,000円	7,000円

防犯カメラ デザイナーズ 閑静な住宅街 緑豊かな住宅地 最上階 上階無し 2F以上 電子ロック セキュリティ有り 角住戸 2面採光 陽当たり良好 眺望良好 通風良好

## 【外観】



## 【間取り図】



図面と現況が異なる場合は現況が優先となります。

間取りの「S」はサービスルーム(納戸)です。

間取り	1LDK		
敷金	1ヶ月	礼金	無
敷引 / 償却金	-	保証金	-
物件種別	アパート		
建物名・部屋番号			
物件所在地	東京都調布市若葉町2丁目		
交通	京王線 仙川駅 徒歩10分 京王線 つつじヶ丘(東京)駅 徒歩23分		
間取詳細			
構造・規模	木造 3階建 1-3階		
専有面積	48.22㎡	向き	西
築年月	2026年3月	契約期間	2年
損害保険	有 18,000円 24ヶ月	入居時期	2026年3月上旬
駐車場	近隣駐車場 20000円/月 ~ 駐輪場		
設備	敷地内ゴミ置き場 宅配BOX システムキッチン 対面式キッチン カウンターキッチン 3口以上コンロ		
その他費用	[一時金] サポート24 : 22,000円		
入居諸条件	二人可 法人相談 ルームシェア相談 単身可		
保証会社	必須 初回保証料 : 総賃料等の50% 月額保証料 : 総賃料等の1% 詳細はお問い合わせください。		
備考			

情報更新日2026年2月9日

No.0000020831

お問合せ先



東京都知事(6)第77443号  
社団法人全国宅地建物取引業協会

株式会社レントハウス 千歳烏山店

東京都世田谷区南烏山6丁目4-19 ウェストバレー 1F

TEL:03-5314-7878

FAX:03-5314-7755

E-mail : karasuyama@renthouse.co.jp

URL : https://karasuyama.es-ws.jp/



携帯サイトから物件詳細を閲覧できます！

取引態様	手数料負担の割合	貸主	借主
仲介先物	手数料配分の割合	元付	客付