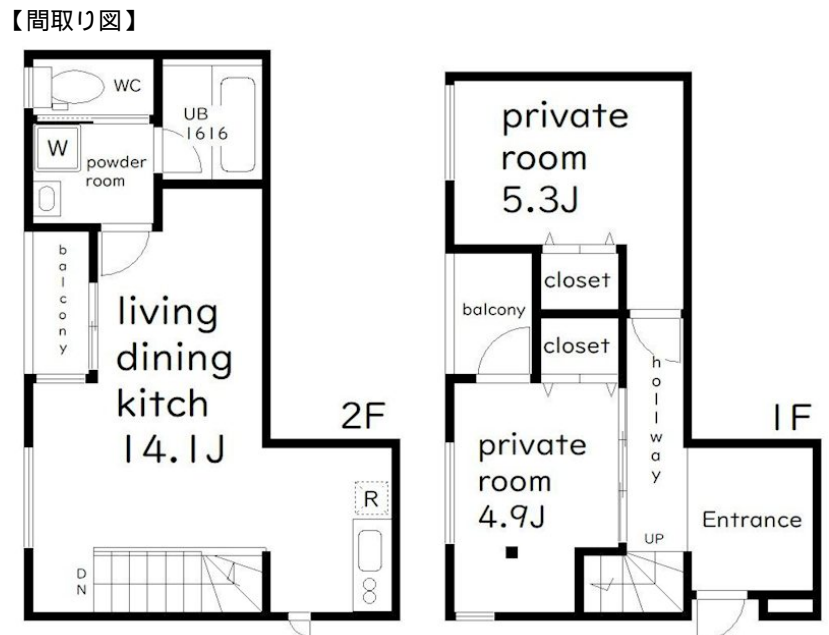


賃料	管理費等
223,000円	4,000円

デザイナーズ 駅まで平坦 閑静な住宅街 平坦地 緑豊かな住宅地 2面バルコニー 2F以上 メゾネット 玄関ホール 振り分け 2階LDK 角住戸 2面採光 陽当たり良好 通風良好



間取り	2LDK		
敷金	1ヶ月	礼金	1ヶ月
敷引/償却金	-	保証金	-
物件種別	アパート		
建物名・部屋番号			
物件所在地	東京都目黒区五本木1丁目		
交通	東急東横線 祐天寺駅 徒歩8分 東急東横線 学芸大学駅 徒歩17分		
間取詳細	LDK(14.1畳) 洋室(5.3畳) 洋室(4.9畳)		
構造・規模	木造 3階建 1-2階		
専有面積	59.62㎡	向き	西
築年月	2025年4月下旬	契約期間	2年
損害保険	有 24,500円 24ヶ月	入居時期	2025年5月上旬
駐車場	有(敷地内) 38500円/月~		
設備	敷地内ゴミ置き場 宅配BOX システムキッチン 2口コンロ ガスキッチン キッチンに窓		
その他費用	[一時金] 24時間サポート料: 18,480円 [備考] 退去時クリーニング費: 72,000円 + 税 (借主負担) エアコン内 部洗浄費: 11,000円 + 税 (借主負担)		
入居諸条件	二人可 法人可 子供相談 単身可		
保証会社	必須 初回保証料: 総賃料の5.5% 月次保証料: 月/総賃料の5.5% 口座振替手数料550円		
備考	他社掲載物件も全てまとめてお車でご案内致します 転勤・海外からの帰任・就職でのお部屋探しなどお急ぎの方は03-5314-7878までお気軽にお問い合わせください		

図面と現況が異なる場合は現況が優先となります。

間取りの「S」はサービスルーム(納戸)です。

情報更新日2025年4月3日

No.0000019515



東京都知事(3)第77443号  
社団法人全国宅地建物取引業協会  
**株式会社レントハウス 千歳烏山店**  
東京都世田谷区南烏山6丁目4-19 ウエストパレー 1F  
TEL:03-5314-7878 FAX:03-5314-7755  
E-mail: karasuyama@renthouse.co.jp  
URL: http://www.renthouse.co.jp/karasuyama1122.html



携帯サイトから物件詳細を閲覧できます!

取引態様	手数料負担の割合	貸主	借主
仲介元付(一般)	手数料配分の割合	元付	客付