

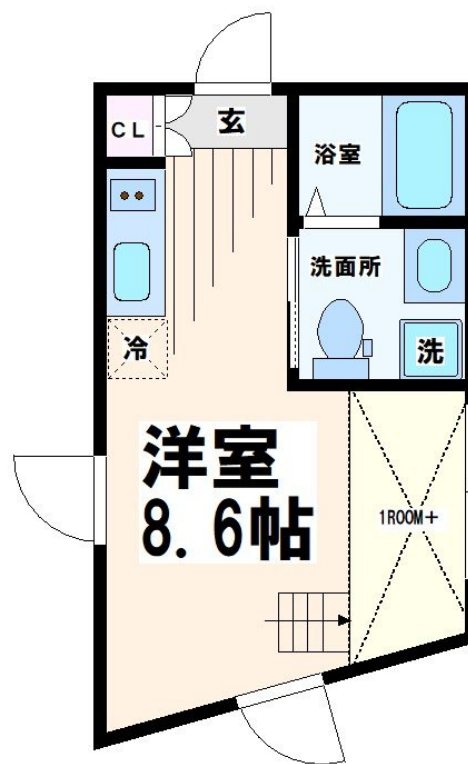
賃料	管理費等
85,000円	7,000円

防犯カメラ デザイナーズ 駅まで平坦 閑静な住宅街 平坦地 緑豊かな住宅地 2F以上 1フロア2住戸 ダブルロック セキュリティ有り ロフト 角住戸 3方角住戸 2面採光 3面採光 陽当たり良好

【外観】



【間取り図】



間取り	1R		
敷金	1ヶ月	礼金	無
敷引 / 償却金	-	保証金	-
物件種別	アパート		
建物名・部屋番号			
物件所在地	東京都世田谷区南烏山 6丁目		
交通	京王線 千歳烏山駅 徒歩7分 京王線 芦花公園駅 徒歩16分		
間取詳細			
構造・規模	木造 3階建 2階		
専有面積	19.27㎡	向き	南
築年月	2025年3月	契約期間	2年
損害保険	有 18,000円 24ヶ月	入居時期	即時
駐車場	近隣駐車場 22000円/月～		
設備	敷地内ゴミ置き場 システムキッチン 2口コンロ ガスキッチン バス・トイレ 別 バス有 浴室乾燥		
その他費用	[一時金] サポート24：22,000円		
入居諸条件	法人相談 単身可		
保証会社	必須 初回保証料：総賃料等の50% 月額保証料：総賃料等の1% 詳細はお問い合わせください。		
備考	地元ならではの提案力でお客様の為に全力でご対応致します お部屋探しのご相談は交渉力に自信有のレントハウス千歳烏山店まで03-5314-7878		

図面と現況が異なる場合は現況が優先となります。

間取りの「S」はサービスルーム(納戸)です。

情報更新日2026年2月9日

No.0000019305

お問合せ先



東京都知事(6)第77443号
社団法人全国宅地建物取引業協会

株式会社レントハウス 千歳烏山店

東京都世田谷区南烏山 6丁目 4 - 19 ウェストバレー 1F

TEL:03-5314-7878

FAX:03-5314-7755

E-mail: karasuyama@renthouse.co.jp

URL: https://karasuyama.es-ws.jp/



携帯サイトから物件詳細を閲覧できます！

取引態様	手数料 負担の割合	貸主	借主
仲介先物	手数料 配分の割合	元付	客付