

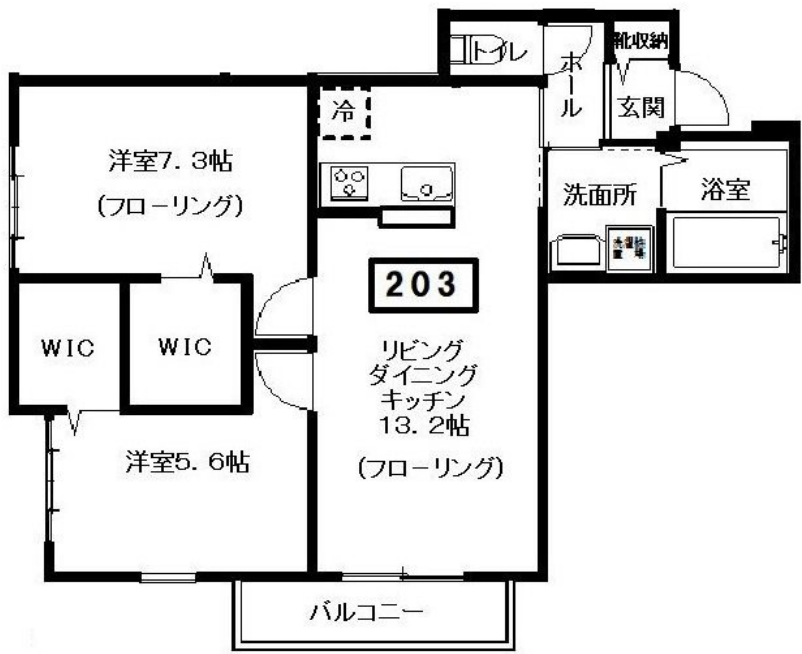
賃料	管理費等
198,000円	3,000円

2F以上, 2面採光, オートロック, 角住戸, 最上階, 防犯カメラ

【外観】



【間取り図】



間取り	2LDK		
敷金	1ヶ月	礼金	2ヶ月
敷引/償却金	-	保証金	-
物件種別	アパート		
建物名・部屋番号			
物件所在地	東京都世田谷区上北沢3丁目		
交通	京王線 上北沢駅 徒歩3分 京王線 八幡山駅 徒歩12分		
間取詳細	LDK(13.2畳) 洋室(7.3畳) 洋室(5.6畳)		
構造・規模	軽量鉄骨 2階建 2階		
専有面積	59.29㎡	向き	東
築年月	2025年4月	契約期間	2年
損害保険	有 20,000円 24ヶ月	入居時期	2025年4月下旬予定
駐車場	有(敷地内) 27500円/月 3台駐車可 駐輪場		
設備	3口以上コンロ, CATV, TVインターホン, ウォークインクローゼット, エアコン, エアコン2台, エアコ		
その他費用	[一時金] 管理サポート料(2年): 26,000円		
入居諸条件	ペット可 事務所不可 楽器等の使用不可 二人可		
保証会社	必須(オリコ) 初回保証委託料: 60% (最低保証委託料: 30,000円)、事務手数料: 毎月家賃の1.8%		
備考			

図面と現況が異なる場合は現況が優先となります。

間取りの「S」はサービスルーム(納戸)です。

情報更新日2025年2月2日

No.0000019066



東京都知事(3)第77443号  
社団法人全国宅地建物取引業協会  
**株式会社レントハウス 千歳烏山店**  
東京都世田谷区南烏山6丁目4-19 ウエストバレー 1F  
TEL:03-5314-7878 FAX:03-5314-7755  
E-mail: karasuyama@renthouse.co.jp  
URL: http://www.renthouse.co.jp/karasuyama1122.html



携帯サイトから物件詳細を閲覧できます!

取引態様	手数料負担の割合	貸主	0%	借主	100%
仲介先物	手数料配分の割合	元付	0%	客付	100%