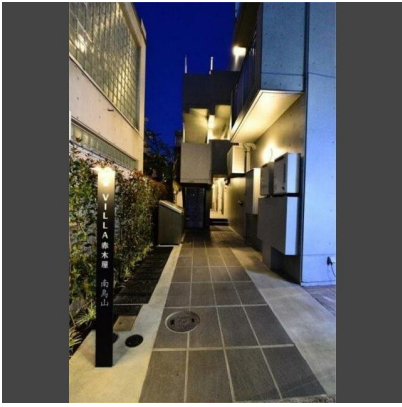


# FOR RENT

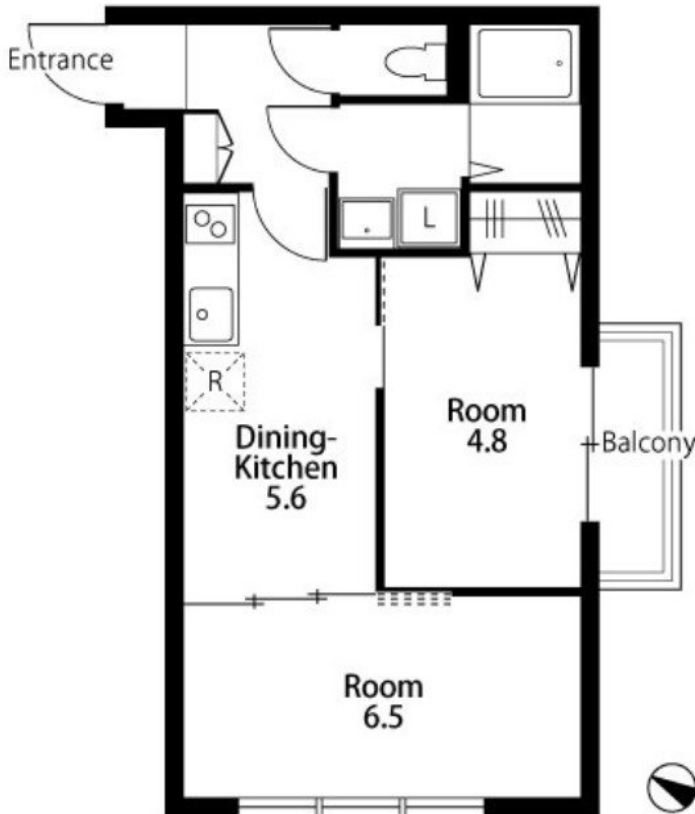
賃料	管理費等
132,000円	0円

デザイナーズ 外壁コンクリート 駅まで平坦 駅前 平坦地 南面バルコニー 2F以上 メゾネット 玄関ホール 振り分け 角住戸  
2面採光 南面リビング 陽当たり良好 通風良好

【外観】



【間取り図】



図面と現況が異なる場合は現況が優先となります。

間取りの「S」はサービスルーム(納戸)です。

間取り	2DK		
敷金	1ヶ月	礼金	1ヶ月
敷引/償却金	-	保証金	-
物件種別	マンション		
建物名・部屋番号			
物件所在地	東京都世田谷区南烏山5丁目		
交通	京王線 千歳烏山駅 徒歩2分 京王線 芦花公園駅 徒歩15分		
間取詳細	洋室(6.5畳) 洋室(4.8畳) DK(5.6畳)		
構造・規模	鉄筋コンクリート 3階建 3階		
専有面積	39.37㎡	向き	
築年月	1997年5月	契約期間	2年
損害保険	有	入居時期	相談
駐車場	近隣駐車場 20000円/月～		
設備	宅配BOX システムキッチン ガスレンジ付 2口コンロ グリル ガスキッチン バス・トイレ別 バス有		
その他費用	[月次費用] 収納代行手数料: 330円		
入居諸条件	事務所相談 性別不問 二人可 法人可 子供相談		
保証会社	必須 詳細はお問い合わせください。		
備考			

情報更新日2024年9月12日

No.0000018621



東京都知事(3)第77443号  
社団法人全国宅地建物取引業協会  
**株式会社レントハウス 千歳烏山店**  
東京都世田谷区南烏山6丁目4-19 ウエストバレー 1F  
TEL:03-5314-7878 FAX:03-5314-7755  
E-mail: karasuyama@renthouse.co.jp  
URL: http://www.renthouse.co.jp/karasuyama1122.html



携帯サイトから物件詳細を閲覧できます!

取引態様	手数料負担の割合	貸主	借主
仲介先物	手数料配分の割合	元付	客付