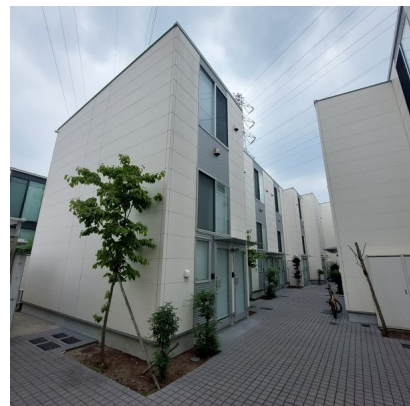


# FOR RENT

賃料	管理費等
92,000円	5,000円

2F以上,2面採光,オートロック,セキュリティ有り,モニタ付オートロック,ロフト,角住戸,玄関ホール,最上階,上階無し,寝室8畳以上,通風良好,陽当たり良好,デザイナーズ,駅まで平坦,閑静な住宅街,平

【外観】



【間取り図】



間取り	1R		
敷金	1ヶ月	礼金	1ヶ月
敷引/償却金	-	保証金	-
物件種別	アパート		
建物名・部屋番号			
物件所在地	東京都世田谷区北烏山1丁目		
交通	京王線 芦花公園駅 徒歩10分 京王線 八幡山駅 徒歩13分		
間取詳細	洋室(9畳) ロフト(6.6畳)		
構造・規模	木造 2階建 1-2階		
専有面積	28.76㎡	向き	西
築年月	2015年9月	契約期間	2年
損害保険	有	入居時期	即時
駐車場	近隣駐車場 20000円/月 ~ 駐輪場		
設備	24時間換気システム, 2口コンロ, IHクッキングヒーター, TVインターホン, インターネット専用線配線		
その他費用	[一時金] 鍵交換費用: 29,700円		
入居諸条件	法人可 単身可		
保証会社	必須 初回保証料: 総賃料等の50%・他プラン有 詳細はお問い合わせください。		
備考			

図面と現況が異なる場合は現況が優先となります。

間取りの「S」はサービスルーム(納戸)です。

情報更新日2024年11月17日

No.0000018600



東京都知事(3)第77443号  
社団法人全国宅地建物取引業協会  
**株式会社レントハウス 千歳烏山店**  
東京都世田谷区南烏山6丁目4-19 ウエストバレー 1F  
TEL:03-5314-7878 FAX:03-5314-7755  
E-mail: karasuyama@renthouse.co.jp  
URL: http://www.renthouse.co.jp/karasuyama1122.html



携帯サイトから物件詳細を閲覧できます!

取引態様	手数料負担の割合	貸主	借主
仲介先物	手数料配分の割合	元付	客付