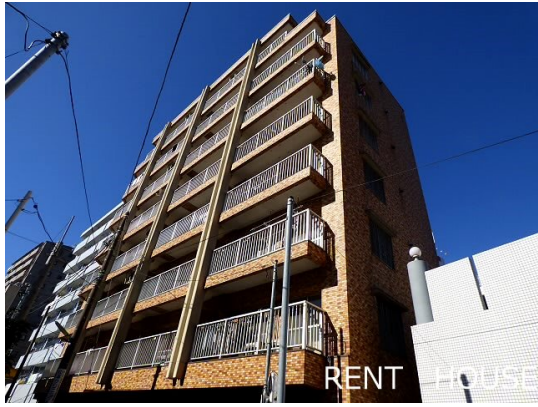


FOR RENT

賃料	管理費等
135,000円	10,000円

外壁タイル張り 駅まで平坦 緑豊かな住宅地 南面バルコニー 上階無し 2F以上 オートロック セキュリティ有り 振り分け角住戸 2面採光 陽当たり良好 眺望良好 通風良好 大規模リニューアル済み

【外観】



【間取り図】



図面と現況が異なる場合は現況が優先となります。

間取りの「S」はサービスルーム(納戸)です。

間取り	2DK		
敷金	1ヶ月	礼金	1ヶ月
敷引/償却金	- 1ヶ月	保証金	-
物件種別	マンション		
建物名・部屋番号	ヌーヴェルイン芦花		
物件所在地	東京都世田谷区南烏山3丁目		
交通	京王線 芦花公園駅 徒歩4分 京王線 千歳烏山駅 徒歩14分		
間取詳細	DK(6畳) 洋室(6畳) 洋室(6畳)		
構造・規模	鉄筋コンクリート 8階建 5階		
専有面積	40㎡	向き	南
築年月	1986年7月	契約期間	2年
損害保険	有	入居時期	相談
駐車場	駐輪場		
設備	敷地内ゴミ置き場 システムキッチン ガスレンジ付 3口以上コンロ グリル ガスキッチン		
その他費用	[一時金] 書類作成費: 11,000円		
入居諸条件	ペット相談 事務所相談 二人可 法人可 子供可		
保証会社	必須 初回: 総賃料の50%		
備考	最寄り駅の【芦花公園駅】は上品な高級住宅街の為、カップル・ファミリー層と女性に人気急上昇中の駅となります。スーパー等、お買い物スポット充実、お引越しの買い揃えは駅周辺で揃えられます		

情報更新日2024年11月21日

No.0000012554



東京都知事(3)第77443号
社団法人全国宅地建物取引業協会
株式会社レントハウス 千歳烏山店
東京都世田谷区南烏山6丁目4-19 ウエストバレー 1F
TEL:03-5314-7878 FAX:03-5314-7755
E-mail: karasuyama@renthouse.co.jp
URL: http://www.renthouse.co.jp/karasuyama1122.html



携帯サイトから物件詳細を閲覧できます!

取引態様	手数料負担の割合	貸主	借主
仲介元付(一般)	手数料配分の割合	元付	客付