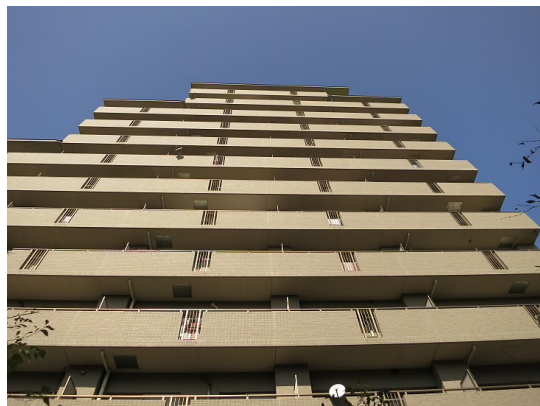


FOR RENT

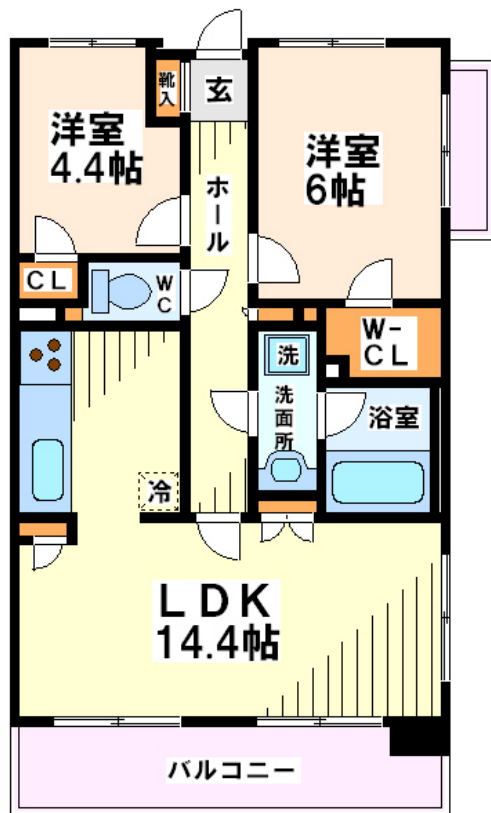
| | |
|----------|--------|
| 賃料 | 管理費等 |
| 170,000円 | 5,000円 |

防犯カメラ 外壁コンクリート 分譲タイプ 駅まで平坦 閑静な住宅街 緑豊かな住宅地 南面バルコニー 内装リフォーム済 2F以上 オートロック ディンプルキー 玄関ホール 振り分け 陽当たり良好

【外観】



【間取り図】



図面と現況が異なる場合は現況が優先となります。

間取りの「S」はサービスルーム(納戸)です。

| | | | |
|----------|--|------|-----------|
| 間取り | 2LDK | | |
| 敷金 | 1ヶ月 | 礼金 | 1ヶ月 |
| 敷引/償却金 | 無 | 保証金 | 無 |
| 物件種別 | マンション | | |
| 建物名・部屋番号 | | | |
| 物件所在地 | 東京都世田谷区南烏山3丁目 | | |
| 交通 | 京王線 芦花公園駅 徒歩2分 京王線 千歳烏山駅 徒歩10分 | | |
| 間取詳細 | LDK(14.4畳) 洋室(6畳) 洋室(4.4畳) | | |
| 構造・規模 | 鉄骨鉄筋コンクリート 13階建 2階 | | |
| 専有面積 | 55.74㎡ | 向き | 東 |
| 築年月 | 1995年9月 | 契約期間 | 定期借家契約 4年 |
| 損害保険 | 有 18,000円 24ヶ月 | 入居時期 | 即時 |
| 駐車場 | 近隣駐車場 21000円/月 ~ 駐輪場 | | |
| 設備 | エレベーター 24時間ゴミ出し可 敷地内ゴミ置き場 内階段 システムキッチン 独立型キッチン | | |
| その他費用 | [一時金] サポート24 : 22,000円 | | |
| 入居諸条件 | 二人可 法人可 子供可 | | |
| 保証会社 | 必須 お問合せ下さいませ。 | | |
| 備考 | 京王線のペット可・デザイナーズ・保証人不要・敷0礼0など...諸条件なんでもご相談下さい。未公開物件・最新情報も弊社HPで随時公開中。レントハウス千歳烏山店までお問合せ下さい。03-5314-7878 | | |

情報更新日2024年11月16日

No.0000009525



東京都知事(3)第77443号
社団法人全国宅地建物取引業協会
株式会社レントハウス 千歳烏山店
東京都世田谷区南烏山6丁目4-19 ウエストバレー 1F
TEL:03-5314-7878 FAX:03-5314-7755
E-mail: karasuyama@renthouse.co.jp
URL: http://www.renthouse.co.jp/karasuyama1122.html



携帯サイトから物件詳細を閲覧できます!

| | | | |
|------|----------|----|----|
| 取引態様 | 手数料負担の割合 | 貸主 | 借主 |
| 仲介先物 | 手数料配分の割合 | 元付 | 客付 |