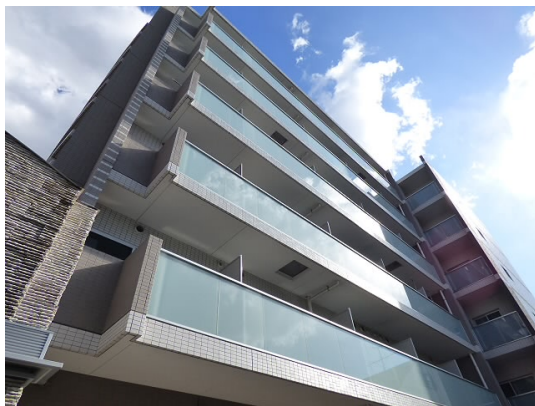


FOR RENT

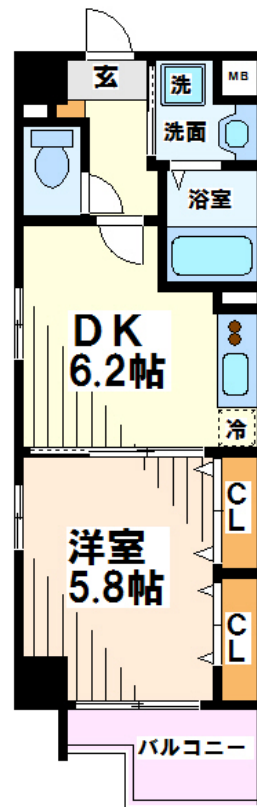
賃料	管理費等
97,000円	5,500円

防犯カメラ 外壁タイル張り 駅まで平坦 駅前 閑静な住宅街 平坦地 内装リフォーム済 2F以上 オートロック モニタ付オートロック ディンプルキー 玄関ホール 角住戸 2面採光 全室2面採光

【外観】



【間取り図】



図面と現況が異なる場合は現況が優先となります。

間取りの「S」はサービスルーム(納戸)です。

間取り	1DK		
敷金	無	礼金	1ヶ月
敷引/償却金	無	保証金	無
物件種別	マンション(居住用)		
建物名・部屋番号			
物件所在地	東京都世田谷区南烏山1丁目		
交通	京王線 芦花公園駅 徒歩2分 京王線 八幡山駅 徒歩10分		
間取詳細	洋室(5.8畳) DK(6.2畳)		
構造・規模	鉄筋コンクリート 6階建 2階		
専有面積	31.67㎡	向き	西
築年月	2010年11月下旬	契約期間	2年
損害保険	有	入居時期	相談
駐車場	有(敷地内) 27000円/月~ 駐輪場		
設備	エレベーター 敷地内ゴミ置き場 システムキッチン ガスコンロ設置済 2口コンロ グリル ガスキッチン		
その他費用			
入居諸条件	性別不問 二人相談 法人可 単身可		
保証会社	可 保証会社利用 お問い合わせくださいませ。		
備考	角部屋のお勧め物件! 駅近で住環境良好		

情報更新日2019年2月10日

No.0000003826

お問合せ先



東京都知事(3)第77443号

株式会社レントハウス 千歳烏山店

東京都世田谷区南烏山6丁目4-19 ウエストバレー 1F
 TEL:03-5314-7878 FAX:03-5314-7755
 E-mail: karasuyama@renthouse.co.jp
 URL: http://www.renthouse.co.jp/karasuyama1122.html



携帯サイトから物件詳細を閲覧できます!

取引態様	手数料負担の割合	貸主	借主
仲介元付(一般)	手数料配分の割合	元付	客付