

FOR RENT

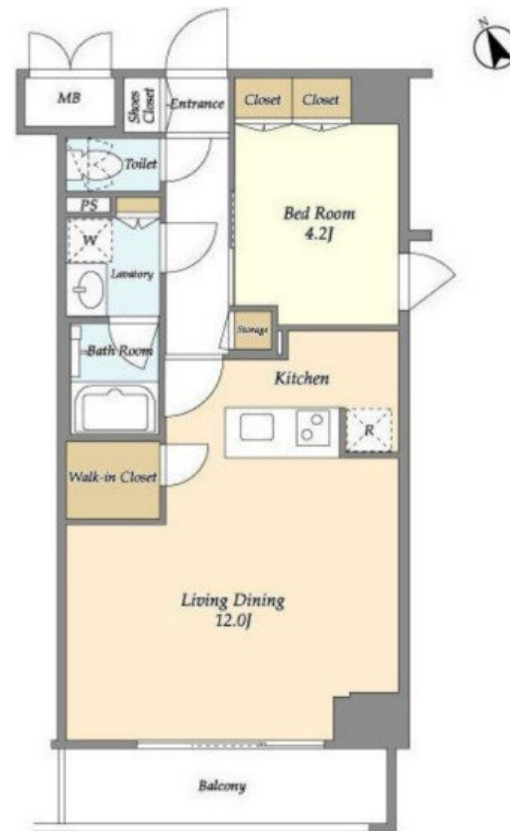
賃料	管理費等
256,000円	10,000円

2F以上, 2面採光, オートロック, セキュリティ有り, ディンプルキー, モニタ付オートロック, 角住戸, 玄関ホール, 振り分け, 眺望良好, 通風良好, 東南角住戸, 南面バルコニー, 南面リビング, 陽当たり良好, 内装

【外観】



【間取り図】



図面と現況が異なる場合は現況が優先となります。

間取りの「S」はサービスルーム(納戸)です。

間取り	1LDK		
敷金	1ヶ月	礼金	1ヶ月
敷引/償却金	-	保証金	-
物件種別	マンション		
建物名・部屋番号			
物件所在地	東京都渋谷区初台2丁目		
交通	小田急線 代々木八幡駅 徒歩9分 京王新線 初台駅 徒歩10分		
間取詳細	LDK(12畳) 洋室(4.2畳)		
構造・規模	鉄筋コンクリート 6階建 4階		
専有面積	44.95㎡	向き	南
築年月	2017年6月	契約期間	定期借家契約 2年
損害保険	有 16,550円 24ヶ月	入居時期	相談
駐車場	近隣駐車場 40000円/月 ~ 駐輪場 バイク置き場		
設備	24時間換気システム, 2口コンロ, B S, C S, T Vインターホン, インターネット専用線配線済み, ウォー		
その他費用	[一時金] 鍵交換費用: 33,000円		
入居諸条件	ペット相談 二人相談 法人可 単身可		
保証会社	必須 初回保証料: 総賃料の50% ~ 詳細はお問い合わせください。		
備考	お部屋探しは『賃貸情報館 レントハウス 笹塚店』にお任せ下さい 更に詳しい詳細は当社までお問い合わせ願います TEL 03-5304-8826		

情報更新日2026年5月31日

No.0000027970

お問合せ先



東京都知事(5)第78845号
(社)全日本不動産協会

株式会社レントハウス 笹塚店

東京都渋谷区笹塚1丁目57-10 笹塚駅前ビル2F
TEL:03-5304-8826 FAX:03-5304-8827
E-mail: sasaduka.rent@gmail.com
URL: http://www.renthouse.co.jp/sasaduka1122.html



携帯サイトから物件詳細を閲覧できます!

取引態様	手数料負担の割合	貸主	借主
仲介先物	手数料配分の割合	元付	客付