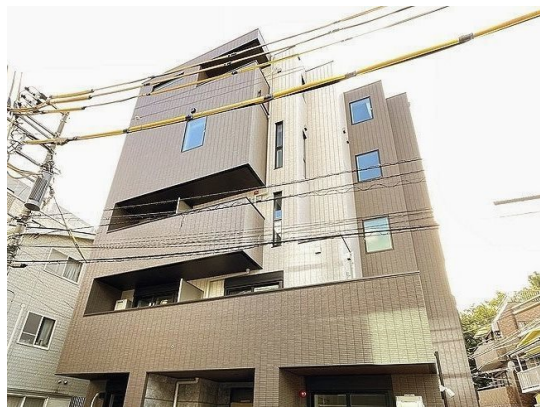


FOR RENT

賃料	管理費等
169,000円	5,000円

24時間緊急通報システム, 2面採光, オートロック, セキュリティ有り, ディンプルキー, モニタ付オートロック, 角住戸, 玄関ホール, 眺望良好, 通風良好, 東南角住戸, 南面バルコニー, 南面リビング, 陽当たり良好

【外観】



【間取り図】



図面と現況が異なる場合は現況が優先となります。

間取りの「S」はサービスルーム(納戸)です。

間取り	1LDK		
敷金	1ヶ月	礼金	1ヶ月
敷引/償却金	-	保証金	-
物件種別	マンション		
建物名・部屋番号			
物件所在地	東京都渋谷区笹塚2丁目		
交通	京王線 笹塚駅 徒歩5分 京王新線 幡ヶ谷駅 徒歩10分		
間取詳細	LDK(12.4畳) 洋室(6.3畳)		
構造・規模	鉄骨 5階建 1階		
専有面積	44.25㎡	向き	東
築年月	2023年8月	契約期間	2年
損害保険	有 17,900円 24ヶ月	入居時期	相談
駐車場	近隣駐車場 30000円/月 ~ 駐輪場		
設備	3口以上コンロ, B S, C S, I H キッチンヒーター, TV インターホン, インターネット専用線配線済み,		
その他費用	[一時金] 鍵交換費用: 27,500円 [月次費用] 安心入居サポート: 1,210円		
入居諸条件	二人可 法人可 子供可 単身可		
保証会社	必須 初回保証料: 総賃料の50% ~ 詳細は当社までお問い合わせ下さい。		
備考	京王線・井の頭線を中心に 20店舗のネットワーク...だから情報量が多いです! 満足のお部屋探しは『レントハウス』にお任せください! ネット未公開情報多数あります 03-5304-8826		

情報更新日2026年5月31日

No.0000027968



東京都知事(5)第78845号
(社)全日本不動産協会
株式会社レントハウス 笹塚店
東京都渋谷区笹塚1丁目57-10 笹塚駅前ビル2F
TEL:03-5304-8826 FAX:03-5304-8827
E-mail: sasaduka.rent@gmail.com
URL: http://www.renthouse.co.jp/sasaduka1122.html



携帯サイトから物件詳細を閲覧できます!

取引態様	手数料負担の割合	貸主	借主
仲介先物	手数料配分の割合	元付	客付