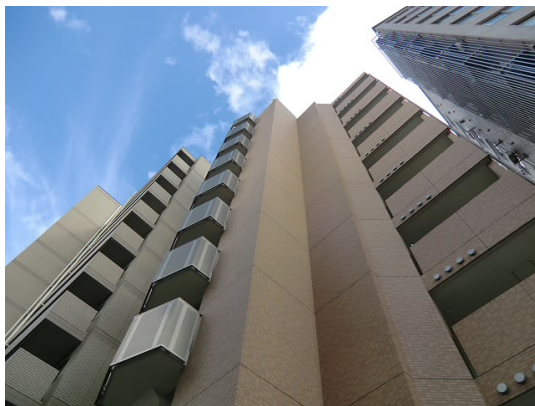


# FOR RENT

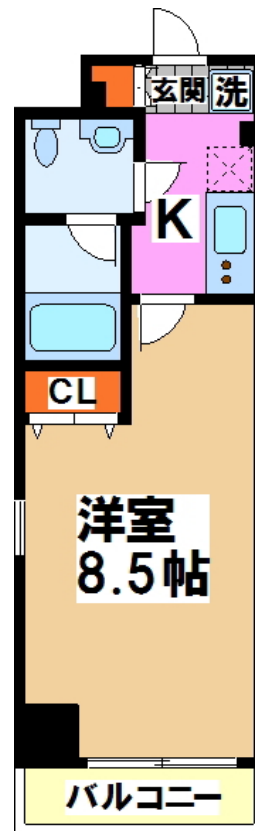
賃料	管理費等
95,000円	7,000円

2F以上,オートロック,セキュリティ有り,ディンプルキー,モニタ付オートロック,玄関ホール,寝室8畳以上,眺望良好,通風良好,南面バルコニー,南面リビング,陽当たり良好,内装リフォーム済,タワー型マン

【外観】



【間取り図】



図面と現況が異なる場合は現況が優先となります。

間取りの「S」はサービスルーム(納戸)です。

間取り	1K		
敷金	1ヶ月	礼金	1ヶ月
敷引/償却金	-	保証金	-
物件種別	マンション		
建物名・部屋番号			
物件所在地	東京都世田谷区松原1丁目		
交通	京王線 代田橋駅 徒歩5分 京王線 明大前駅 徒歩8分		
間取詳細	洋室(8.5畳) K(2.1畳)		
構造・規模	鉄筋コンクリート 10階建 4階		
専有面積	25.21㎡	向き	南
築年月	2010年3月中旬	契約期間	2年
損害保険	有 16,550円 24ヶ月	入居時期	相談
駐車場	近隣駐車場 28000円/月 ~ 駐輪場 バイク置き場		
設備	24時間換気システム, 2口コンロ, B S, C S, T Vインターホン, インターネット専用線配線済み, エアコ		
その他費用	[一時金] 鍵交換費用: 33,000円		
入居諸条件	ペット可 事務所相談 法人可 単身可		
保証会社	必須 当社までご連絡くださいませ。		
備考	京王線・井の頭線を中心に 20店舗のネットワーク... だから情報量が多いです! 満足のお部屋探しは『レントハウス』にお任せください! ネット未公開情報多数あります 03-5304-8826		

情報更新日2026年5月30日

No.0000027957

お問合せ先



東京都知事(5)第78845号  
(社)全日本不動産協会

株式会社レントハウス 笹塚店

東京都渋谷区笹塚1丁目57-10 笹塚駅前ビル2F  
TEL:03-5304-8826 FAX:03-5304-8827  
E-mail: sasaduka.rent@gmail.com  
URL: http://www.renthouse.co.jp/sasaduka1122.html



携帯サイトから物件詳細を閲覧できます!

取引態様	手数料負担の割合	貸主	借主
仲介先物	手数料配分の割合	元付	客付