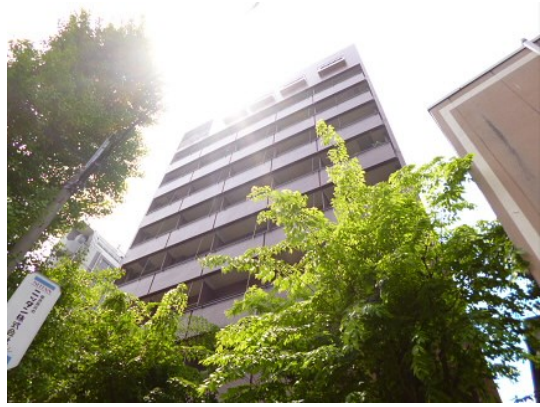


FOR RENT

賃料	管理費等
73,000円	2,000円

2F以上,セキュリティ有り,ディンプルキー,玄関ホール,高層階,寝室8畳以上,眺望良好,通風良好,南面リビング,陽当たり良好,内装リフォーム済,リノベーション,24時間有人管理,駅まで平坦,閑静な住宅

【外観】



【間取り図】



間取り	1R		
敷金	1ヶ月	礼金	1ヶ月
敷引/償却金	-	保証金	-
物件種別	マンション		
建物名・部屋番号			
物件所在地	東京都渋谷区笹塚2丁目		
交通	京王線 笹塚駅 徒歩5分 京王新線 幡ヶ谷駅 徒歩8分		
間取詳細	洋室(8畳)		
構造・規模	鉄骨鉄筋コンクリート 10階建 4階		
専有面積	22.8㎡	向き	西
築年月	1979年2月	契約期間	2年
損害保険	有	入居時期	即時
駐車場	近隣駐車場 30000円/月 ~ 駐輪場		
設備	B S, C S, インターネット専用線配線済み, インターホン, エアコン, ガスキッチン, ガスレンジ付, システ		
その他費用			
入居諸条件	事務所相談 性別不問 法人可 単身限定		
保証会社	可 詳細は当社までご連絡くださいませ。		
備考	京王線・井の頭線を中心に 20店舗のネットワーク...だから情報量が違います! 満足のお部屋探しは『レントハウス』にお任せください! ネット未公開情報多数あります 03-5304-8826		

図面と現況が異なる場合は現況が優先となります。

間取りの「S」はサービスルーム(納戸)です。

情報更新日2026年6月21日

No.0000027954



東京都知事(5)第78845号
(社)全日本不動産協会
株式会社レントハウス 笹塚店
東京都渋谷区笹塚1丁目57-10 笹塚駅前ビル2F
TEL:03-5304-8826 FAX:03-5304-8827
E-mail: sasaduka.rent@gmail.com
URL: http://www.renthouse.co.jp/sasaduka1122.html



携帯サイトから物件詳細を閲覧できます!

取引態様	手数料負担の割合	貸主	借主
仲介先物	手数料配分の割合	元付	客付