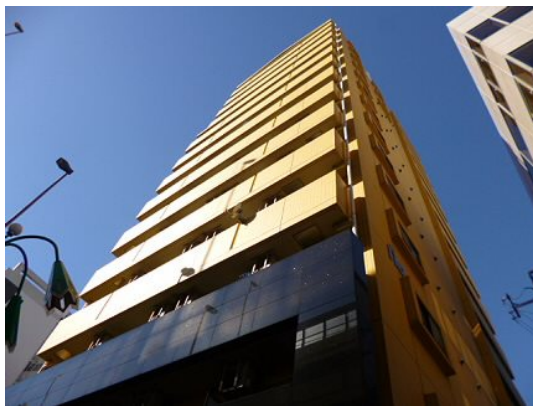


# FOR RENT

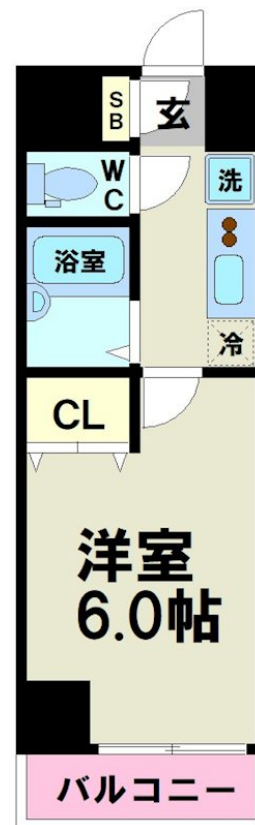
|         |        |
|---------|--------|
| 賃料      | 管理費等   |
| 90,000円 | 9,000円 |

2F以上,オートロック,セキュリティ有り,ディンプルキー,モニタ付オートロック,玄関ホール,眺望良好,通風良好,陽当たり良好,内装リフォーム済,タワー型マンション,駅前,始発駅,耐震構造,平坦地,防犯

【外観】



【間取り図】



図面と現況が異なる場合は現況が優先となります。

間取りの「S」はサービスルーム(納戸)です。

|          |  |      |     |
|----------|--|------|-----|
| 間取り      | 1K   |      |     |
| 敷金       | 1ヶ月  | 礼金   | 1ヶ月 |
| 敷引/償却金   | -  | 保証金  | -   |
| 物件種別     | マンション  |      |     |
| 建物名・部屋番号 |  |      |     |
| 物件所在地    | 東京都渋谷区笹塚2丁目  |      |     |
| 交通       | 京王線 笹塚駅 徒歩3分<br>京王新線 幡ヶ谷駅 徒歩9分   |      |     |
| 間取詳細     | 洋室(6畳)   |      |     |
| 構造・規模    | 鉄骨鉄筋コンクリート 14階建 6階   |      |     |
| 専有面積     | 20.07㎡   | 向き   | 東   |
| 築年月      | 2002年3月  | 契約期間 | 2年  |
| 損害保険     | 有 18,000円 24ヶ月   | 入居時期 | 相談  |
| 駐車場      | 近隣駐車場 30000円/月 ~ 駐輪場 バイク置き場  |      |     |
| 設備       | 2口コンロ, B S, C S, IH キッキングヒーター, TV インターホン, インターネット専用線配線済み, エア                             |      |     |
| その他費用    | [一時金] 鍵交換費用: 19,800円 町会費: 500円<br>[月次費用] 24時間サポート: 1,100円                                |      |     |
| 入居諸条件    | 法人可 単身可  |      |     |
| 保証会社     | 必須 初回保証料: 総賃料の100% 詳細は当社までご連絡くださいませ。   |      |     |
| 備考       | 京王線のペット可・デザイナーズ・保証人不要・敷&礼ゼロ! 諸条件なんでもご相談下さい! 未公開物件・最新情報もHPで公開中。レントハウス笹塚店まで...03-5304-8826 |      |     |

情報更新日2026年5月21日

No.0000027822

お問合せ先



東京都知事(5)第78845号  
(社)全日本不動産協会

株式会社レントハウス 笹塚店

東京都渋谷区笹塚1丁目57-10 笹塚駅前ビル2F  
TEL:03-5304-8826 FAX:03-5304-8827  
E-mail: sasaduka.rent@gmail.com  
URL: http://www.renthouse.co.jp/sasaduka1122.html



携帯サイトから物件詳細を閲覧できます!

|      |          |    |    |
|------|----------|----|----|
| 取引態様 | 手数料負担の割合 | 貸主 | 借主 |
| 仲介先物 | 手数料配分の割合 | 元付 | 客付 |