

# FOR RENT

賃料	管理費等
218,000円	10,000円

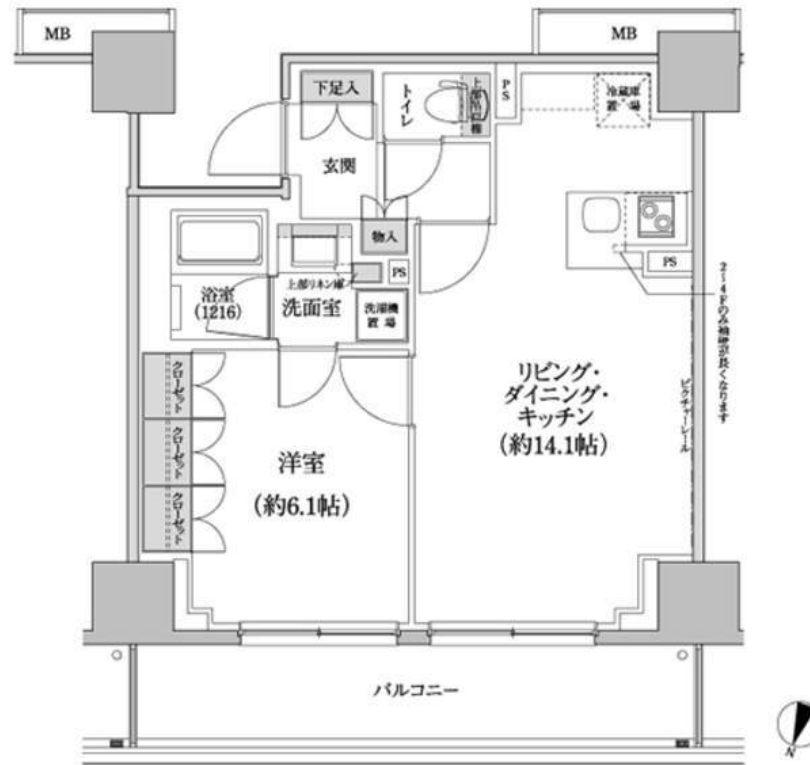
## 未公開物件！お得な情報満載！当社HPへ

24時間緊急通報システム, 2F以上, オートロック, セキュリティ有り, ディンプルキー, モニタ付オートロック, 玄関ホール, 眺望良好, 通風良好, 南面バルコニー, 陽当たり良好, 内装リフォーム済, 24時間有人管

【外観】



【間取り図】



図面と現況が異なる場合は現況が優先となります。

間取りの「S」はサービスルーム(納戸)です。

間取り	1LDK		
敷金	2ヶ月	礼金	無
敷引/償却金	-	保証金	-
物件種別	マンション		
建物名・部屋番号			
物件所在地	東京都渋谷区本町4丁目		
交通	都営大江戸線 西新宿五丁目駅 徒歩7分 東京メトロ丸ノ内線 中野新橋駅 徒歩10分		
間取詳細	LDK(14.1畳) 洋室(6.1畳)		
構造・規模	鉄筋コンクリート 13階建 4階		
専有面積	46.91㎡	向き	北
築年月	2011年5月下旬	契約期間	2年
損害保険	有 32,000円 24ヶ月	入居時期	相談
駐車場	有(敷地内) 31500円/月 ~ 駐輪場 バイク置き場		
設備	24時間換気システム, 3口以上コンロ, B S, C A T V, C S, I H キッキングヒーター, T V インターホン		
その他費用	[一時金] 鍵交換費用: 33,000円 REALプレミアム会費: 19,800円		
入居諸条件	ペット可 事務所相談 楽器等の使用相談 二人可		
保証会社	必須 詳細は当社までご連絡くださいませ。		
備考			

情報更新日2026年5月11日

No.0000027789

お問合せ先



東京都知事(5)第78845号  
(社)全日本不動産協会

### 株式会社レントハウス 笹塚店

東京都渋谷区笹塚1丁目57-10 笹塚駅前ビル2F  
TEL:03-5304-8826 FAX:03-5304-8827  
E-mail: sasaduka.rent@gmail.com  
URL: http://www.renthouse.co.jp/sasaduka1122.html



携帯サイトから物件詳細を閲覧できます！

取引態様	手数料負担の割合	貸主	借主
仲介先物	手数料配分の割合	元付	客付