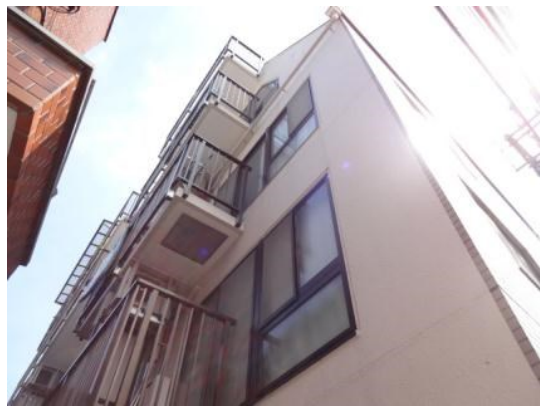


FOR RENT

賃料	管理費等
77,000円	3,000円

2F以上,2面採光,オートロック,セキュリティ有り,ディンプルキー,角住戸,通風良好,陽当たり良好,内装リフォーム済,外壁コンクリート,閑静な住宅街,耐震構造,防犯カメラ,緑豊かな住宅地,メールボックス

【外観】



【間取り図】



図面と現況が異なる場合は現況が優先となります。

間取りの「S」はサービスルーム(納戸)です。

間取り	1K		
敷金	1ヶ月	礼金	無
敷引/償却金	-	保証金	-
物件種別	マンション		
建物名・部屋番号			
物件所在地	東京都世田谷区羽根木1丁目		
交通	京王線 代田橋駅 徒歩7分 京王線 笹塚駅 徒歩14分		
間取詳細	K(3畳) 洋室(7畳)		
構造・規模	鉄筋コンクリート 5階建 2階		
専有面積	25.06㎡	向き	東
築年月	1997年12月	契約期間	2年
損害保険	有 21,500円 24ヶ月	入居時期	相談
駐車場	近隣駐車場 25000円/月 ~ 駐輪場		
設備	2口コンロ, B S, C A T V, C S, インターネット専用線配線済み, インターホン, エアコン, ガスキッチン		
その他費用	[一時金] 鍵交換費用: 20,900円		
入居諸条件	性別不問 法人可 単身可		
保証会社	可 保証会社利用可 初回保証料: 総賃料の33% ~ 詳細はお問い合わせください。		
備考	京王線・井の頭線を中心に 20店舗のネットワーク...だから情報量が多いです! 満足のお部屋探しは『レントハウス』にお任せください! ネット未公開情報多数あります 03-5304-8826		

情報更新日2026年5月10日

No.0000027770



東京都知事(5)第78845号
(社)全日本不動産協会
株式会社レントハウス 笹塚店
東京都渋谷区笹塚1丁目57-10 笹塚駅前ビル2F
TEL:03-5304-8826 FAX:03-5304-8827
E-mail: sasaduka.rent@gmail.com
URL: http://www.renthouse.co.jp/sasaduka1122.html



携帯サイトから物件詳細を閲覧できます!

取引態様	手数料負担の割合	貸主	借主
仲介元付(一般)	手数料配分の割合	元付	客付