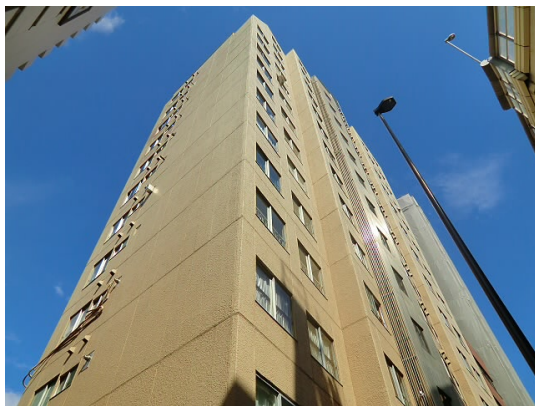


FOR RENT

賃料	管理費等
180,000円	10,000円

2F以上,2面採光,オートロック,サンルーム,セキュリティ有り,ディンプルキー,モニタ付オートロック,角住戸,玄関ホール,高層階,寝室8畳以上,振り分け,眺望良好,通風良好,東南角住戸,陽当たり良好,

【外観】



【間取り図】



図面と現況が異なる場合は現況が優先となります。

間取りの「S」はサービスルーム(納戸)です。

間取り	3LDK		
敷金	1ヶ月	礼金	1ヶ月
敷引/償却金	-	保証金	-
物件種別	マンション		
建物名・部屋番号			
物件所在地	東京都渋谷区笹塚2丁目		
交通	京王線 笹塚駅 徒歩3分 京王新線 幡ヶ谷駅 徒歩7分		
間取詳細	和室(4.5畳) LDK(8畳) 和室(6畳) 洋室(8畳)		
構造・規模	鉄骨鉄筋コンクリート 14階建 13階		
専有面積	65.65㎡	向き	南
築年月	1974年1月	契約期間	2年
損害保険	有 21,500円 24ヶ月	入居時期	相談
駐車場	近隣駐車場 30000円/月 ~ 駐輪場 バイク置き場		
設備	2口コンロ, B S, C S, L字型キッチン, T Vインターホン, インターネット専用線配線済み, エアコン, ガ		
その他費用	[一時金] 鍵交換費用: 20,900円		
入居諸条件	二人可 法人可 ルームシェア相談 子供相談		
保証会社	必須 初回保証料: 総賃料の33% ~ 詳細は当社までご連絡くださいませ。		
備考	京王線・井の頭線を中心に 20店舗のネットワーク...だから情報量違います! 満足のお部屋探しは『レントハウス』にお任せください! ネット未公開情報多数あります		

情報更新日2026年5月10日

No.0000027676

お問合せ先



東京都知事(5)第78845号
(社)全日本不動産協会

株式会社レントハウス 笹塚店

東京都渋谷区笹塚1丁目57-10 笹塚駅前ビル2F
TEL:03-5304-8826 FAX:03-5304-8827
E-mail: sasaduka.rent@gmail.com
URL: http://www.renthouse.co.jp/sasaduka1122.html



携帯サイトから物件詳細を閲覧できます!

取引態様	手数料負担の割合	貸主	借主
仲介元付(一般)	手数料配分の割合	元付	客付