

FOR RENT

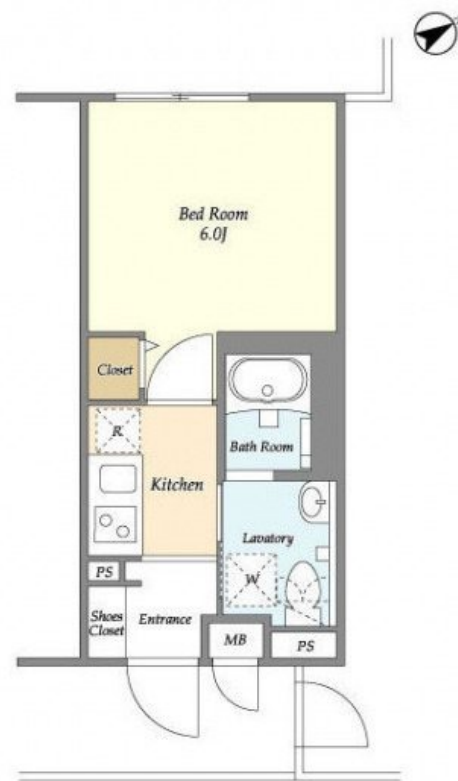
賃料	管理費等
129,000円	6,000円

オートロック,セキュリティ有り,ディンプルキー,モニタ付オートロック,玄関ホール,眺望良好,通風良好,陽当たり良好,内装リフォーム済,閑静な住宅街,耐震構造,平坦地,防犯カメラ,緑豊かな住宅地,メール

【外観】



【間取り図】



図面と現況が異なる場合は現況が優先となります。

間取りの「S」はサービスルーム(納戸)です。

間取り	1K		
敷金	1ヶ月	礼金	1ヶ月
敷引/償却金	-	保証金	-
物件種別	マンション		
建物名・部屋番号			
物件所在地	東京都渋谷区初台2丁目		
交通	小田急線 代々木八幡駅 徒歩9分 東京メトロ千代田線 代々木公園駅 徒歩10分		
間取詳細	洋室(6畳)		
構造・規模	鉄筋コンクリート 5階建 4階		
専有面積	20.71㎡	向き	西
築年月	2015年8月	契約期間	定期借家契約 2年
損害保険	有 16,550円 24ヶ月	入居時期	相談
駐車場	近隣駐車場 40000円/月 ~ 駐輪場		
設備	24時間換気システム, 2口コンロ, B S, C S, T Vインターホン, インターネット専用線配線済み, エアコ		
その他費用	[一時金] 鍵交換費用: 33,000円		
入居諸条件	ペット相談 法人可 単身可		
保証会社	必須 初回保証総賃料の50% ~ 詳細は当社までお問い合わせください		
備考	地域密着型ならではの提案をさせていただきます。まずはどんな条件でもご相談下さい。1人でも多くのお客様の笑顔の為にサポート致します(^_^)京王線のお部屋探しはレントハウス笹塚店0353048826まで		

情報更新日2026年5月6日

No.0000027601

お問合せ先



東京都知事(5)第78845号
(社)全日本不動産協会

株式会社レントハウス 笹塚店

東京都渋谷区笹塚1丁目57-10 笹塚駅前ビル2F
TEL:03-5304-8826 FAX:03-5304-8827
E-mail: sasaduka.rent@gmail.com
URL: http://www.renthouse.co.jp/sasaduka1122.html



携帯サイトから物件詳細を閲覧できます!

取引態様	手数料負担の割合	貸主	借主
仲介先物	手数料配分の割合	元付	客付