

FOR RENT

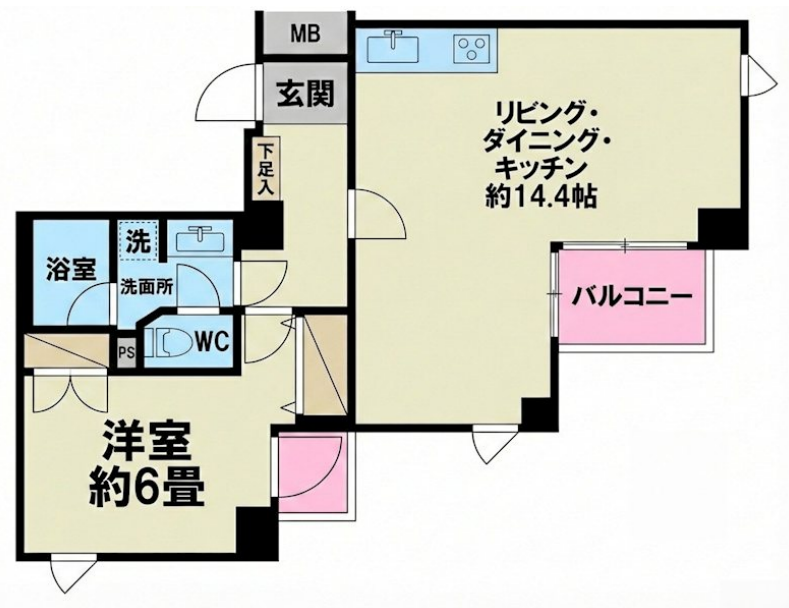
賃料	管理費等
245,000円	10,000円

2F以上, 2面バルコニー, 2面採光, オートロック, セキュリティ有り, ディンプルキー, モニタ付オートロック, 角住戸, 玄関ホール, 眺望良好, 通風良好, 南西角住戸, 南面リビング, 陽当たり良好, 内装リフォーム

【外観】



【間取り図】



間取り	1LDK		
敷金	1ヶ月	礼金	無
敷引/償却金	-	保証金	-
物件種別	マンション		
建物名・部屋番号			
物件所在地	東京都世田谷区北沢5丁目		
交通	京王線 笹塚駅 徒歩4分 小田急線 下北沢駅 徒歩14分		
間取詳細	洋室(6畳) LDK(14.4畳)		
構造・規模	鉄筋コンクリート 5階建 2階		
専有面積	53.5㎡	向き	東
築年月	1991年9月	契約期間	2年
損害保険	有 20,000円 24ヶ月	入居時期	即時
駐車場	近隣駐車場 35000円/月 ~ 駐輪場 バイク置き場		
設備	3口以上コンロ, B S, T V インターホン, インターネット専用線配線済み, エアコン, ガスキッチン, ガスコ		
その他費用	[一時金] 鍵交換費用: 27,500円 T-SupprtClub会費: 19,800円		
入居諸条件	二人可 法人可 ルームシェア相談 子供相談		
保証会社	必須 当社までご連絡くださいませ。		
備考	京王線・井の頭線を中心に 20店舗のネットワーク...だから情報量が違います! 満足のお部屋探しは『レントハウス』にお任せください! ネット未公開情報多数あります		

図面と現況が異なる場合は現況が優先となります。

間取りの「S」はサービスルーム(納戸)です。

情報更新日2026年4月18日

No.0000027500



東京都知事(5)第78845号
(社)全日本不動産協会

株式会社レントハウス 笹塚店

東京都渋谷区笹塚1丁目57-10 笹塚駅前ビル2F
TEL:03-5304-8826 FAX:03-5304-8827
E-mail: sasaduka.rent@gmail.com
URL: http://www.renthouse.co.jp/sasaduka1122.html



携帯サイトから物件詳細を閲覧できます!

取引態様	手数料負担の割合	貸主	借主
仲介先物	手数料配分の割合	元付	客付