

FOR RENT

賃料	管理費等
230,000円	10,000円

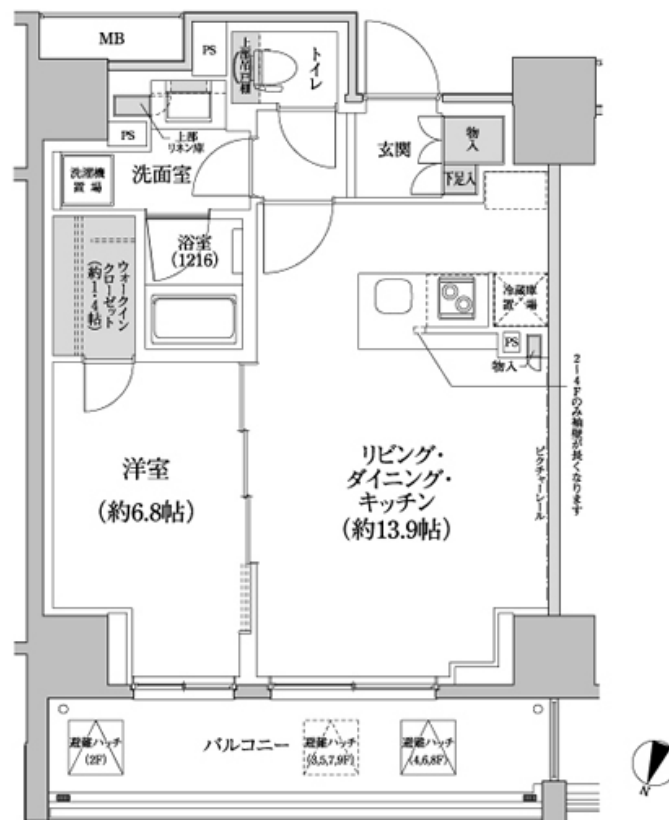
京王線・井の頭線を中心に 20店舗のネット

24時間緊急通報システム, 2F以上, 2面採光, オートロック, セキュリティ有り, ディンプルキー, モニタ付オートロック, 角住戸, 玄関ホール, 高層階, 眺望良好, 通風良好, 陽当たり良好, 内装リフォーム済, デザ

【外観】



【間取り図】



図面と現況が異なる場合は現況が優先となります。

間取りの「S」はサービスルーム(納戸)です。

間取り	1LDK		
敷金	2ヶ月	礼金	無
敷引/償却金	-	保証金	-
物件種別	マンション		
建物名・部屋番号			
物件所在地	東京都渋谷区本町4丁目		
交通	都営大江戸線 西新宿五丁目駅 徒歩7分 東京メトロ丸ノ内線 中野新橋駅 徒歩12分		
間取詳細	LDK(13.9畳) 洋室(6.8畳)		
構造・規模	鉄筋コンクリート 13階建 9階		
専有面積	49.48㎡	向き	北
築年月	2011年5月	契約期間	2年
損害保険	有 31,000円 24ヶ月	入居時期	即時
駐車場	近隣駐車場 32400円/月 ~ 駐輪場 バイク置き場		
設備	24時間換気システム, 3口以上コンロ, B S, C A T V, C S, I Hクッキングヒーター, TVインターホン		
その他費用	[一時金] 鍵交換費用: 33,000円 REALプレミアム会費: 19,800円		
入居諸条件	ペット可 事務所相談 楽器等の使用相談 二人可		
保証会社	必須 詳細は当社までご連絡くださいませ。		
備考			

情報更新日2026年4月16日

No.0000027436

お問合せ先



東京都知事(5)第78845号
(社)全日本不動産協会

株式会社レントハウス 笹塚店

東京都渋谷区笹塚1丁目57-10 笹塚駅前ビル2F
TEL:03-5304-8826 FAX:03-5304-8827
E-mail: sasaduka.rent@gmail.com
URL: http://www.renthouse.co.jp/sasaduka1122.html



携帯サイトから物件詳細を閲覧できます!

取引態様	手数料負担の割合	貸主	借主
仲介先物	手数料配分の割合	元付	客付