

FOR RENT

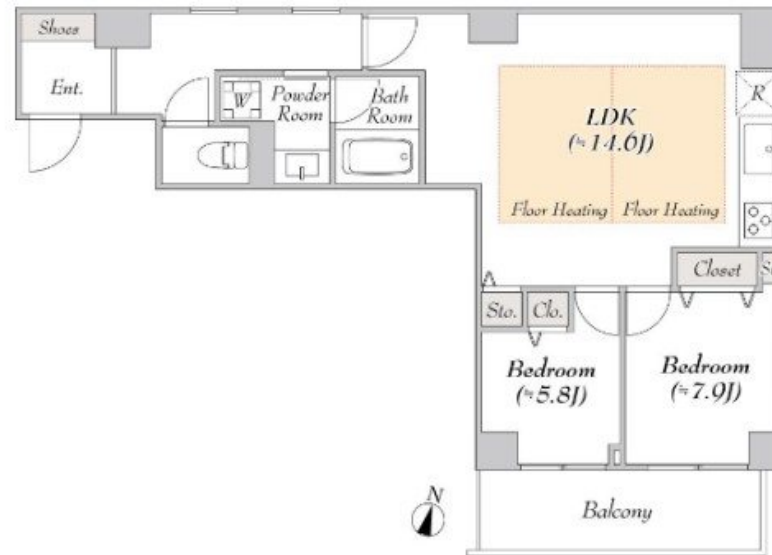
賃料	管理費等
285,000円	20,000円

24時間緊急通報システム, 2F以上, 2面採光, 3方角住戸, 3面採光, オートロック, セキュリティ有り, ディンプルキー, 角住戸, 玄関ホール, 振り分け, 眺望良好, 通風良好, 東南角住戸, 南面バルコニー, 陽当た

【外観】



【間取り図】



間取り	2LDK		
敷金	無	礼金	無
敷引/償却金	-	保証金	-
物件種別	マンション		
建物名・部屋番号			
物件所在地	東京都渋谷区笹塚1丁目		
交通	京王線 笹塚駅 徒歩5分 京王線 代田橋駅 徒歩3分		
間取詳細	LDK(14.6畳) 洋室(5.8畳) 洋室(7.9畳)		
構造・規模	鉄筋コンクリート 6階建 4階		
専有面積	57.56㎡	向き	南
築年月	2003年2月	契約期間	2年
損害保険	有 20,000円 24ヶ月	入居時期	相談
駐車場	空無 駐輪場 バイク置き場		
設備	3口以上コンロ, B S, C A T V, C S, T Vインターホン, インターネット専用線 配線済み, エアコン, オー		
その他費用	[一時金] 鍵交換費用: 33,000円 24時間サポート: 19,800円		
入居諸条件	二人可 法人可 子供可 単身可		
保証会社	必須 初回保証料: 賃料総額の40% ~ 諸条件ご相談下さいませ。		
備考	京王線・井の頭線を中心に 20店舗のネットワーク...だから情報量が違います! 満足のお部屋探しは『レントハウス』にお任せください! ネット未公開情報多数あります		

図面と現況が異なる場合は現況が優先となります。

間取りの「S」はサービスルーム(納戸)です。

情報更新日2026年4月12日

No.0000027406



東京都知事(5)第78845号
(社)全日本不動産協会

株式会社レントハウス 笹塚店

東京都渋谷区笹塚1丁目57-10 笹塚駅前ビル2F
TEL:03-5304-8826 FAX:03-5304-8827
E-mail: sasaduka.rent@gmail.com
URL: http://www.renthouse.co.jp/sasaduka1122.html



携帯サイトから物件詳細を閲覧できます!

取引態様	手数料負担の割合	貸主	借主
仲介先物	手数料配分の割合	元付	客付