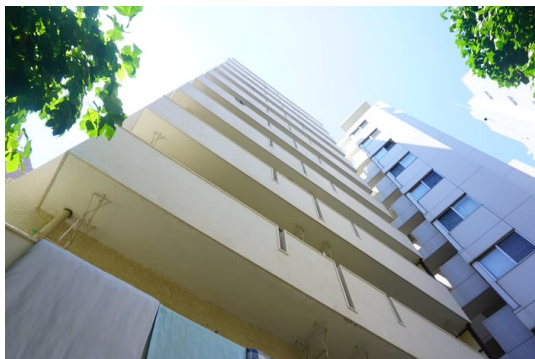


# FOR RENT

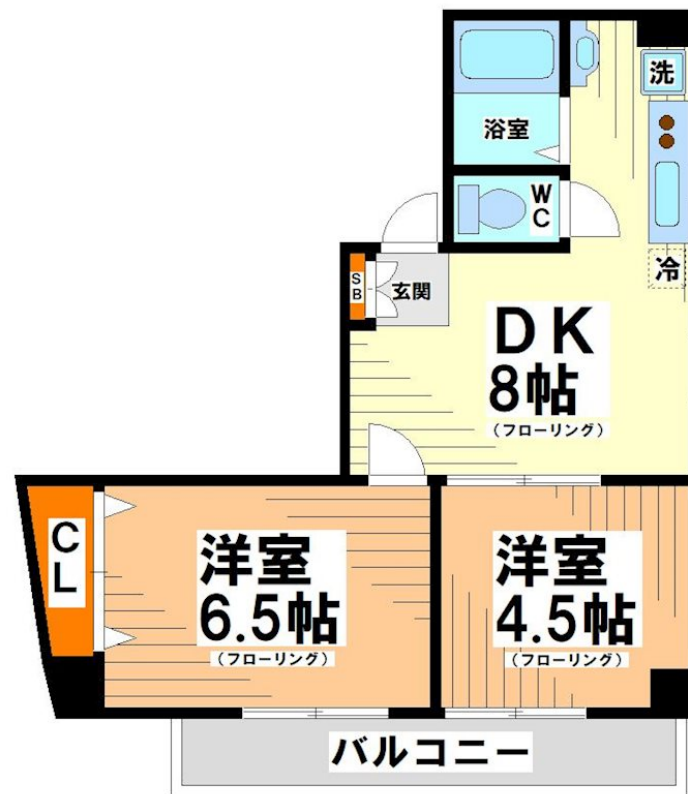
賃料	管理費等
134,000円	0円

2F以上,2面採光,セキュリティ有り,ディンプルキー,角住戸,玄関ホール,振り分け,眺望良好,通風良好,陽当たり良好,大規模リニューアル済み,内装リフォーム済,リノベーション,24時間有人管理,駅まで

【外観】



【間取り図】



図面と現況が異なる場合は現況が優先となります。

間取りの「S」はサービスルーム(納戸)です。

間取り	2LDK		
敷金	1ヶ月	礼金	1ヶ月
敷引/償却金	-	保証金	-
物件種別	マンション		
建物名・部屋番号			
物件所在地	東京都渋谷区笹塚1丁目		
交通	京王線 笹塚駅 徒歩5分 京王線 代田橋駅 徒歩6分		
間取詳細	DK(8畳) 洋室(6.5畳) 洋室(4.5畳)		
構造・規模	鉄筋コンクリート 11階建 6階		
専有面積	41.78㎡	向き	西
築年月	1974年7月	契約期間	2年
損害保険	有 20,000円	入居時期	即時
駐車場	近隣駐車場 33000円/月 ~ 駐輪場 バイク置き場		
設備	2口コンロ, B S, C A T V, C S, インターネット専用線配線済み, インターホン, エアコン, ガスキッチン		
その他費用			
入居諸条件	事務所相談 二人可 法人可 ルームシェア相談		
保証会社	可 詳細は当社までご連絡くださいませ。		
備考	京王線・井の頭線を中心に 20店舗のネットワーク...だから情報量が違います! 満足の部屋探しは『レントハウス』にお任せください! ネット未公開情報多数あります		

情報更新日2026年4月16日

No.0000027384

お問合せ先



東京都知事(5)第78845号  
(社)全日本不動産協会

株式会社レントハウス 笹塚店

東京都渋谷区笹塚1丁目57-10 笹塚駅前ビル2F  
TEL:03-5304-8826 FAX:03-5304-8827  
E-mail: sasaduka.rent@gmail.com  
URL: http://www.renthouse.co.jp/sasaduka1122.html



携帯サイトから物件詳細を閲覧できます!

取引態様	手数料負担の割合	貸主	借主
仲介先物	手数料配分の割合	元付	客付