

# FOR RENT

新築

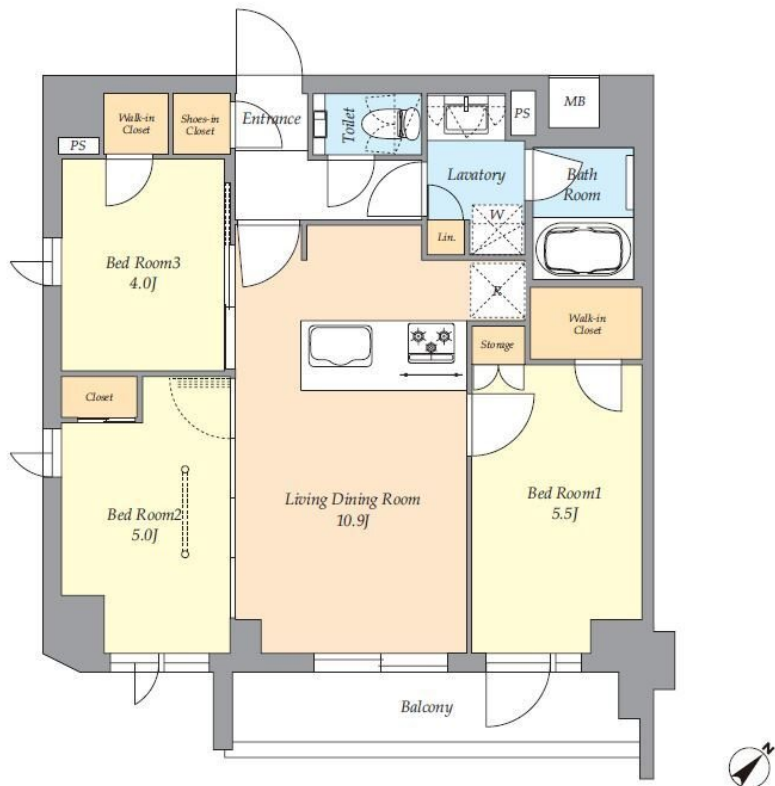
賃料	管理費等
365,000円	20,000円

2F以上, 2面採光, オートロック, セキュリティ有り, ディンプルキー, モニタ付オートロック, 角住戸, 玄関ホール, 振り分け, 眺望良好, 通風良好, 南西角住戸, 南面バルコニー, 南面リビング, 陽当たり良好, 駅ま

【外観】



【間取り図】



図面と現況が異なる場合は現況が優先となります。

間取りの「S」はサービスルーム(納戸)です。

間取り	3SLDK		
敷金	1ヶ月	礼金	無
敷引/償却金	-	保証金	-
物件種別	マンション		
建物名・部屋番号			
物件所在地	東京都渋谷区西原2丁目		
交通	京王新線 幡ヶ谷駅 徒歩2分 京王線 笹塚駅 徒歩12分		
間取詳細	LDK(10.9畳) 洋室(4畳) 洋室(5畳) 洋室(5.5畳)		
構造・規模	鉄筋コンクリート 6階建 4階		
専有面積	57.71㎡	向き	南東
築年月	2025年8月	契約期間	2年
損害保険	有	入居時期	即時
駐車場	近隣駐車場 35000円/月 ~ 駐輪場		
設備	24時間換気システム, 3口以上コンロ, B S, C S, T Vインターホン, インターネット専用線配線済み, ウ		
その他費用			
入居諸条件	ペット相談 二人可 法人可 単身可		
保証会社	必須 初回保証総賃料の50% ~ 詳細はお問い合わせくださいませ。		
備考	京王線・井の頭線を中心に 20店舗のネットワーク... だから情報量が多いです! 満足のお部屋探しは『レントハウス』にお任せください! ネット未公開情報多数あります 03-5304-8826		

情報更新日2026年3月28日

No.0000027220



東京都知事(5)第78845号  
(社)全日本不動産協会  
**株式会社レントハウス 笹塚店**  
東京都渋谷区笹塚1丁目57-10 笹塚駅前ビル2F  
TEL:03-5304-8826 FAX:03-5304-8827  
E-mail: sasaduka.rent@gmail.com  
URL: http://www.renthouse.co.jp/sasaduka1122.html



携帯サイトから物件詳細を閲覧できます!

取引態様	手数料負担の割合	貸主	借主
仲介先物	手数料配分の割合	元付	客付