

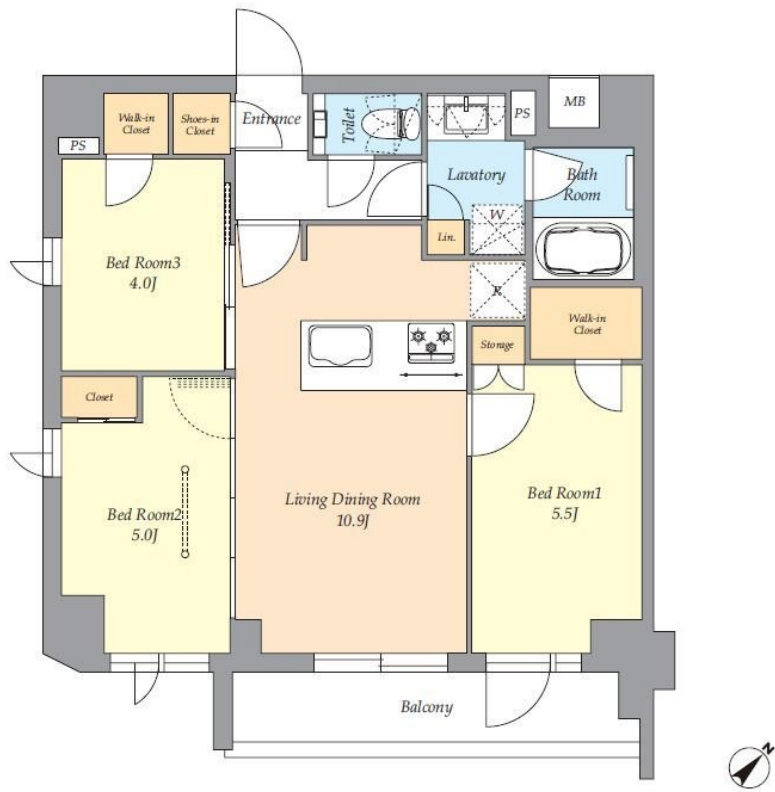
賃料	管理費等
359,000円	20,000円

2F以上, 2面採光, オートロック, セキュリティ有り, ディンプルキー, モニタ付オートロック, 角住戸, 玄関ホール, 振り分け, 眺望良好, 通風良好, 南西角住戸, 南面バルコニー, 南面リビング, 陽当たり良好, 駅ま

【外観】



【間取り図】



図面と現況が異なる場合は現況が優先となります。

間取りの「S」はサービスルーム(納戸)です。

間取り	3SLDK		
敷金	1ヶ月	礼金	無
敷引/償却金	-	保証金	-
物件種別	マンション		
建物名・部屋番号			
物件所在地	東京都渋谷区西原2丁目		
交通	京王新線 幡ヶ谷駅 徒歩2分 京王線 笹塚駅 徒歩12分		
間取詳細	LDK(10.9畳) 洋室(4畳) 洋室(5畳) 洋室(5.5畳)		
構造・規模	鉄筋コンクリート 6階建 2階		
専有面積	57.71㎡	向き	南東
築年月	2025年8月	契約期間	2年
損害保険	有	入居時期	即時
駐車場	近隣駐車場 35000円/月 ~ 駐輪場		
設備	24時間換気システム, 3口以上コンロ, B S, C S, T Vインターホン, インターネット専用線配線済み, ウ		
その他費用			
入居諸条件	ペット相談 二人可 法人可 单身可		
保証会社	必須 初回保証総料の50% ~ 詳細はお問い合わせくださいませ。		
備考	京王線・井の頭線を中心に 20店舗のネットワーク... だから情報量が多いです! 満足のお部屋探しは『レントハウス』にお任せください! ネット未公開情報多数あります 03-5304-8826		

情報更新日2026年3月24日

No.0000027135



東京都知事(5)第78845号
(社)全日本不動産協会
株式会社レントハウス 笹塚店
東京都渋谷区笹塚1丁目57-10 笹塚駅前ビル2F
TEL:03-5304-8826 FAX:03-5304-8827
E-mail: sasaduka.rent@gmail.com
URL: http://www.renthouse.co.jp/sasaduka1122.html



携帯サイトから物件詳細を閲覧できます!

取引態様	手数料負担の割合	貸主	借主
仲介先物	手数料配分の割合	元付	客付