

# FOR RENT

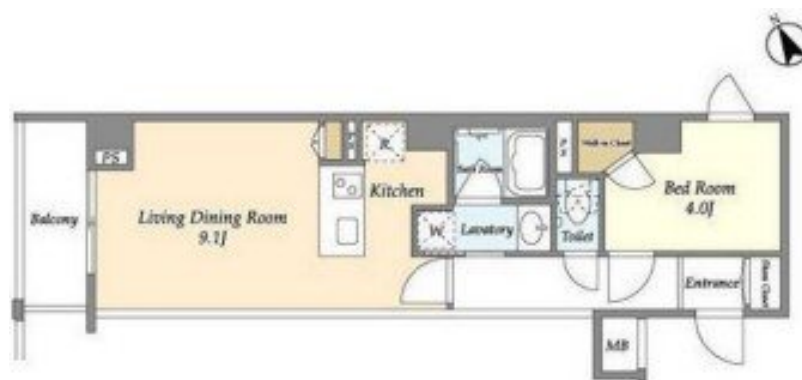
賃料	管理費等
209,000円	10,000円

2F以上,オートロック,セキュリティ有り,ディンプルキー,モニタ付オートロック,玄関ホール,振り分け,眺望良好,通風良好,南面バルコニー,南面リビング,陽当たり良好,内装リフォーム済,駅まで平坦,閑静

【外観】



【間取り図】



間取り	1LDK		
敷金	1ヶ月	礼金	1ヶ月
敷引 / 償却金	-	保証金	-
物件種別	マンション		
建物名・部屋番号			
物件所在地	東京都渋谷区初台2丁目		
交通	小田急線 代々木八幡駅 徒歩9分 京王新線 初台駅 徒歩10分		
間取詳細	LDK(9.1畳) 洋室(4畳)		
構造・規模	鉄筋コンクリート 6階建 3階		
専有面積	38.65㎡	向き	南
築年月	2017年6月	契約期間	2年
損害保険	有 16,550円 24ヶ月	入居時期	相談
駐車場	有(敷地内) 40000円/月 ~ 駐輪場 バイク置き場		
設備	24時間換気システム, 2口コンロ, B S, C S, T V インターホン, インターネット専用線配線済み, ウォー		
その他費用	[一時金] 鍵交換費用: 22,000円		
入居諸条件	ペット相談 二人相談 法人可 単身可		
保証会社	必須 初回保証料総賃料の50% ~ 詳細はお問い合わせください。		
備考	お部屋探しは『賃貸情報館 レントハウス 笹塚店』にお任せ下さい 更に詳しい詳細は当社までお問い合わせ願います TEL 03-5304-8826		

図面と現況が異なる場合は現況が優先となります。

間取りの「S」はサービスルーム(納戸)です。

情報更新日2025年12月6日

No.0000026173

お問合せ先



東京都知事(5)第78845号  
(社)全日本不動産協会

株式会社レントハウス 笹塚店

東京都渋谷区笹塚1丁目57-10 笹塚駅前ビル2F  
TEL:03-5304-8826 FAX:03-5304-8827  
E-mail: sasaduka.rent@gmail.com  
URL: http://www.renthouse.co.jp/sasaduka1122.html



携帯サイトから物件詳細を閲覧できます！

取引態様	手数料負担の割合	貸主	借主
仲介先物	手数料配分の割合	元付	客付