

FOR RENT

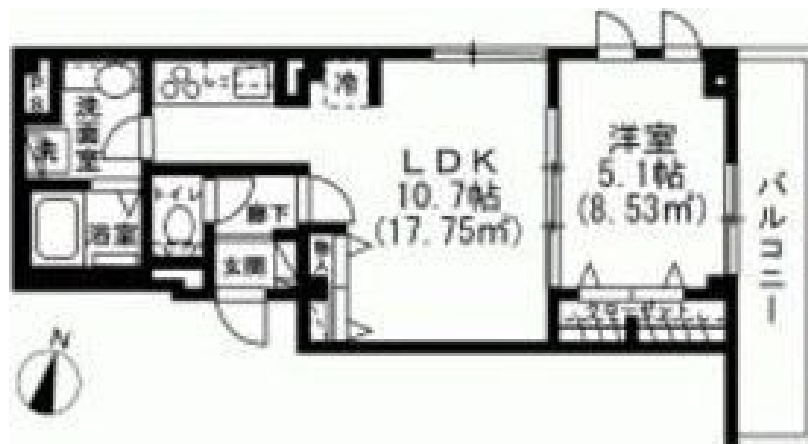
賃料	管理費等
174,000円	9,000円

2F以上,2面採光,オートロック,セキュリティ有り,ディンプルキー,モニタ付オートロック,角住戸,玄関ホール,眺望良好,通風良好,南面リビング,陽当たり良好,内装リフォーム済,デザイナーズ,駅まで平坦

【外観】



【間取り図】



間取り	1LDK		
敷金	1ヶ月	礼金	1ヶ月
敷引 / 償却金	-	保証金	-
物件種別	マンション		
建物名・部屋番号			
物件所在地	東京都渋谷区笹塚1丁目		
交通	京王線 笹塚駅 徒歩3分 小田急線 東北沢駅 徒歩12分		
間取詳細	LDK(10.7畳) 洋室(5.1畳)		
構造・規模	鉄骨 5階建 2階		
専有面積	41.18㎡	向き	東
築年月	2023年9月	契約期間	2年
損害保険	有 20,000円 24ヶ月	入居時期	相談
駐車場	近隣駐車場 30000円/月 ~ 駐輪場		
設備	3口以上コンロ, B S, C S, T V インターホン, インターネット専用線配線済み, ウォークインクローゼット		
その他費用	[一時金] 鍵交換費用: 25,300円 [月次費用] リブネスあんしんサポート: 880円		
入居諸条件	性別不問 二人可 法人相談 子供相談 単身可		
保証会社	必須 保証会社利用料: 総賃料の50% 詳細は当社までご連絡下さい!		
備考	京王線・井の頭線を中心に 20店舗のネットワーク...だから情報量が違います! 満足のお部屋探しは『レントハウス』にお任せください! ネット未公開情報多数あります 03-5304-8826		

図面と現況が異なる場合は現況が優先となります。

間取りの「S」はサービスルーム(納戸)です。

情報更新日2025年12月8日

No.0000025990

お問合せ先



東京都知事(5)第78845号
(社)全日本不動産協会

株式会社レントハウス 笹塚店

東京都渋谷区笹塚1丁目57-10 笹塚駅前ビル2F
TEL:03-5304-8826 FAX:03-5304-8827
E-mail: sasaduka.rent@gmail.com
URL: http://www.renthouse.co.jp/sasaduka1122.html



携帯サイトから物件詳細を閲覧できます!

取引態様	手数料負担の割合	貸主	借主
仲介先物	手数料配分の割合	元付	客付