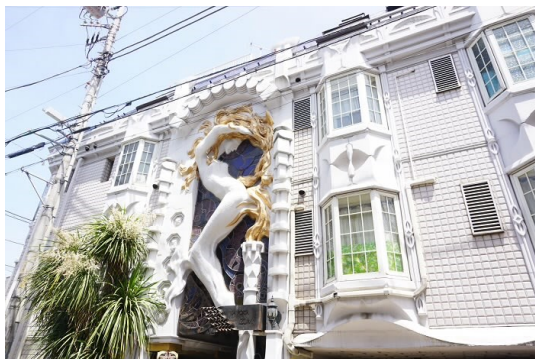


FOR RENT

賃料	管理費等
95,000円	10,000円

24時間緊急通報システム,2面採光,オートロック,セキュリティ有り,ディンプルキー,モニタ付オートロック,角住戸,玄関ホール,出窓,振り分け,眺望良好,通風良好,南面バルコニー,南面リビング,陽当たり

【外観】



【間取り図】



間取り	2K		
敷金	無	礼金	無
敷引 / 償却金	-	保証金	-
物件種別	マンション		
建物名・部屋番号			
物件所在地	東京都杉並区和泉1丁目		
交通	京王線 笹塚駅 徒歩15分 京王線 代田橋駅 徒歩5分		
間取詳細	K(3畳) 洋室(6畳) 洋室(6畳)		
構造・規模	鉄筋コンクリート 5階建 1階		
専有面積	32.5㎡	向き	南西
築年月	1990年1月	契約期間	2年
損害保険	有 21,500円 24ヶ月	入居時期	相談
駐車場	近隣駐車場 25000円/月 ~ 駐輪場		
設備	24時間換気システム,2口コンロ,B.S.,C.A.T.V.,C.S.,I.H.クッキングヒーター,T.Vインターホン,イ		
その他費用	[一時金] 鍵交換費用:20,900円 クリーニング費用:55,000円		
入居諸条件	ペット相談 事務所可 楽器等の使用相談 二人可		
保証会社	必須 初回保証料総賃料の33% ~ 当社までご連絡くださいませ。		
備考	京王線・井の頭線を中心に 20店舗のネットワーク...だから情報量が違います! 満足のお部屋探しは『レントハウス』にお任せください! ネット未公開情報多数あります		

図面と現況が異なる場合は現況が優先となります。

間取りの「S」はサービスルーム(納戸)です。

情報更新日2025年12月4日

No.0000025656

お問合せ先



東京都知事(5)第78845号
(社)全日本不動産協会

株式会社レントハウス 笹塚店

東京都渋谷区笹塚1丁目57-10 笹塚駅前ビル2F
TEL:03-5304-8826 FAX:03-5304-8827
E-mail: sasaduka.rent@gmail.com
URL: http://www.renthouse.co.jp/sasaduka1122.html



携帯サイトから物件詳細を閲覧できます!

取引態様	手数料負担の割合	貸主	借主
仲介元付(一般)	手数料配分の割合	元付	客付