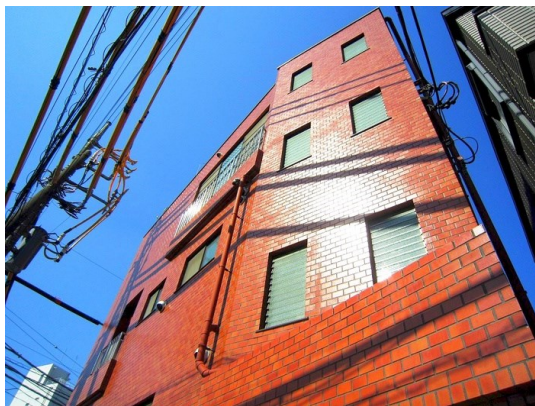


FOR RENT

賃料	管理費等
80,000円	0円

2F以上,2面採光,オートロック,セキュリティ有り,ディンプルキー,角住戸,玄関ホール,眺望良好,通風良好,南面リビング,陽当たり良好,内装リフォーム済,駅まで平坦,駅前,閑静な住宅街,始発駅,耐震構

【外観】



【間取り図】



図面と現況が異なる場合は現況が優先となります。

間取りの「S」はサービスルーム(納戸)です。

間取り	1LDK		
敷金	1ヶ月	礼金	1ヶ月
敷引/償却金	-	保証金	-
物件種別	マンション		
建物名・部屋番号			
物件所在地	東京都杉並区方南2丁目		
交通	東京メトロ丸ノ内線 方南町駅 徒歩3分 京王線 代田橋駅 徒歩20分		
間取詳細	洋室(6畳) LDK(10畳)		
構造・規模	鉄筋コンクリート 4階建 3階		
専有面積	30.78㎡	向き	西
築年月	1986年8月	契約期間	2年
損害保険	有 21,500円 24ヶ月	入居時期	相談
駐車場	近隣駐車場 28000円/月 ~ 駐輪場 バイク置き場		
設備	2口コンロ, B S, C A T V, C S, L字型キッチン, インターネット専用線配線済み, インターホン, エアコ		
その他費用	[一時金] 鍵交換費用: 20,900円		
入居諸条件	ペット相談 事務所相談 二人可 法人可 子供可		
保証会社	可 初回保証料: 賃料総額の50%で加入		
備考	京王線・井の頭線を中心に 20店舗のネットワーク...だから情報量が違います! 満足のお部屋探しは『レントハウス』にお任せください! ネット未公開情報多数あります 03-5304-8826		

情報更新日2025年4月3日

No.0000024005

お問合せ先



東京都知事(5)第78845号
(社)全日本不動産協会

株式会社レントハウス 笹塚店

東京都渋谷区笹塚1丁目57-10 笹塚駅前ビル2F
TEL:03-5304-8826 FAX:03-5304-8827
E-mail: sasaduka.rent@gmail.com
URL: http://www.renthouse.co.jp/sasaduka1122.html



携帯サイトから物件詳細を閲覧できます!

取引態様	手数料負担の割合	貸主	借主
仲介元付(一般)	手数料配分の割合	元付	客付