

# FOR RENT

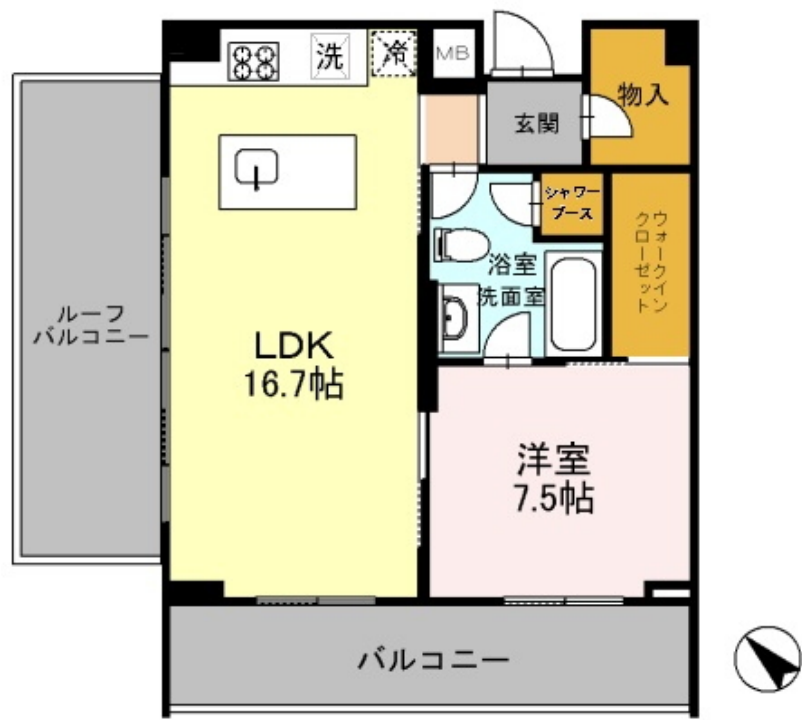
賃料	管理費等
264,000円	12,000円

24時間緊急通報システム, 2F以上, 2面バルコニー, 2面採光, オートロック, セキュリティ有り, ディンプルキー, モニタ付オートロック, ワイドバルコニー, 角住戸, 玄関ホール, 眺望良好, 通風良好, 南西角住戸

【外観】



【間取り図】



図面と現況が異なる場合は現況が優先となります。

間取りの「S」はサービスルーム(納戸)です。

間取り	1LDK		
敷金	1ヶ月	礼金	1ヶ月
敷引/償却金	-	保証金	-
物件種別	マンション		
建物名・部屋番号			
物件所在地	東京都渋谷区本町1丁目		
交通	京王新線 初台駅 徒歩7分 京王新線 幡ヶ谷駅 徒歩9分		
間取詳細	洋室(7.5畳) LDK(16.7畳)		
構造・規模	鉄筋コンクリート 5階建 4階		
専有面積	56.12㎡	向き	南西
築年月	2008年2月	契約期間	2年
損害保険	有 22,000円 24ヶ月	入居時期	相談
駐車場	近隣駐車場 33000円/月 ~ 駐輪場 バイク置き場		
設備	24時間換気システム, 3口以上コンロ, B S, C A T V, C S, T V インターホン, アイランドキッチン, イ		
その他費用	[一時金] 鍵交換費用: 27,500円		
入居諸条件	二人可 法人可 ルームシェア相談 子供相談		
保証会社	可 初回保証料: 総賃料の30%~50%、年間保証料: 10,000円 詳細はお問い合わせください。		
備考			

情報更新日2025年4月12日

No.0000023958



東京都知事(5)第78845号  
(社)全日本不動産協会  
**株式会社レントハウス 笹塚店**  
東京都渋谷区笹塚1丁目57-10 笹塚駅前ビル2F  
TEL:03-5304-8826 FAX:03-5304-8827  
E-mail: sasaduka.rent@gmail.com  
URL: http://www.renthouse.co.jp/sasaduka1122.html



携帯サイトから物件詳細を閲覧できます!

取引態様	手数料負担の割合	貸主	借主
仲介先物	手数料配分の割合	元付	客付