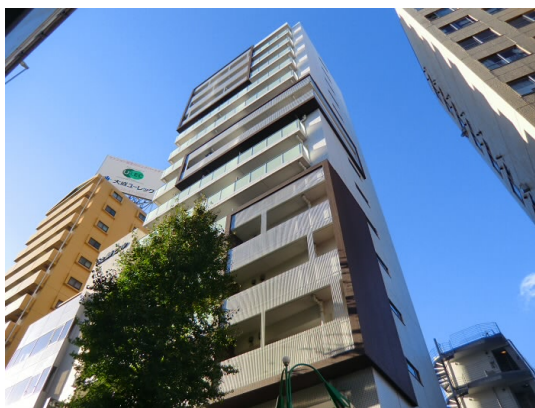


# FOR RENT

賃料	管理費等
103,000円	6,000円

24時間緊急通報システム, 2F以上, オートロック, セキュリティ有り, ダブルロック, ディンプルキー, モニタ付オートロック, 玄関ホール, 眺望良好, 通風良好, 南面バルコニー, 南面リビング, 陽当たり良好, 内装

【外観】



【間取り図】



図面と現況が異なる場合は現況が優先となります。

間取りの「S」はサービスルーム(納戸)です。

間取り	1K		
敷金	1ヶ月	礼金	1ヶ月
敷引/償却金	-	保証金	-
物件種別	マンション		
建物名・部屋番号	パークキューブ笹塚		
物件所在地	東京都渋谷区笹塚2丁目		
交通	京王線 笹塚駅 徒歩4分 京王新線 幡ヶ谷駅 徒歩9分		
間取詳細	洋室(6.8畳) K(2畳)		
構造・規模	鉄筋コンクリート 15階建 10階		
専有面積	20.03㎡	向き	南
築年月	2009年8月	契約期間	2年
損害保険	有	入居時期	相談
駐車場	近隣駐車場 30000円/月 ~ 駐輪場 バイク置き場		
設備	24時間換気システム, 2口コンロ, B S, C A T V, C S, T Vインターホン, インターネット専用線配線済		
その他費用	[一時金] 鍵交換費用: 16,500円		
入居諸条件	性別不問 法人可 単身可		
保証会社	必須 初回保証料総賃料の50% 当社までご連絡くださいませ。		
備考	京王線・井の頭線を中心に 20店舗のネットワーク...だから情報量が違います! 満足のお部屋探しは『レントハウス』にお任せください! ネット未公開情報多数あります		

情報更新日2025年4月12日

No.0000023944

お問合せ先



東京都知事(5)第78845号  
(社)全日本不動産協会

株式会社レントハウス 笹塚店

東京都渋谷区笹塚1丁目57-10 笹塚駅前ビル2F  
TEL:03-5304-8826 FAX:03-5304-8827  
E-mail: sasaduka.rent@gmail.com  
URL: http://www.renthouse.co.jp/sasaduka1122.html



携帯サイトから物件詳細を閲覧できます!

取引態様	手数料負担の割合	貸主	借主
仲介先物	手数料配分の割合	元付	客付