

# FOR RENT

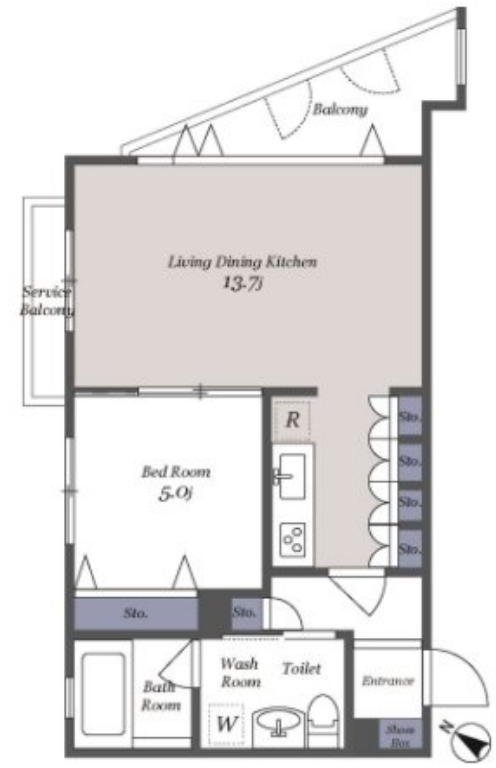
賃料	管理費等
223,000円	7,000円

2F以上, 2面バルコニー, 2面採光, オートロック, セキュリティ有り, ディンプルキー, モニタ付オートロック, 角住戸, 玄関ホール, 眺望良好, 通風良好, 陽当たり良好, 内装リフォーム済, 閑静な住宅街, 耐震構造

【外観】



【間取り図】



図面と現況が異なる場合は現況が優先となります。

間取りの「S」はサービスルーム(納戸)です。

間取り	1LDK		
敷金	1ヶ月	礼金	1ヶ月
敷引/償却金	-	保証金	-
物件種別	マンション		
建物名・部屋番号			
物件所在地	東京都渋谷区代々木4丁目		
交通	京王新線 初台駅 徒歩5分 小田急線 参宮橋駅 徒歩7分		
間取詳細	LDK(13.7畳) 洋室(5畳)		
構造・規模	鉄筋コンクリート 6階建 3階		
専有面積	44.71㎡	向き	北東
築年月	2005年12月	契約期間	2年
損害保険	有 24,000円 24ヶ月	入居時期	相談
駐車場	近隣駐車場 45000円/月 ~ 駐輪場		
設備	3口以上コンロ, B S, C S, T Vインターホン, インターネット専用線配線済み, エアコン, オートバス, ガ		
その他費用	[一時金] 鍵交換費用: 18,700円		
入居諸条件	ペット相談 二人可 法人可 单身可		
保証会社	必須 初回保証総賃料の50% 詳細は当社までお問い合わせください		
備考	地域密着型ならではの提案をさせていただきます。まずはどんな条件でもご相談下さい。1人でも多くのお客様の笑顔の為にサポート致します(^_^)京王線のお部屋探しはレントハウス笹塚店0353048826まで		

情報更新日2025年3月27日

No.0000023732



東京都知事(5)第78845号  
(社)全日本不動産協会  
**株式会社レントハウス 笹塚店**  
東京都渋谷区笹塚1丁目57-10 笹塚駅前ビル2F  
TEL:03-5304-8826 FAX:03-5304-8827  
E-mail: sasaduka.rent@gmail.com  
URL: http://www.renthouse.co.jp/sasaduka1122.html



携帯サイトから物件詳細を閲覧できます!

取引態様	手数料負担の割合	貸主	借主
仲介先物	手数料配分の割合	元付	客付