

FOR RENT

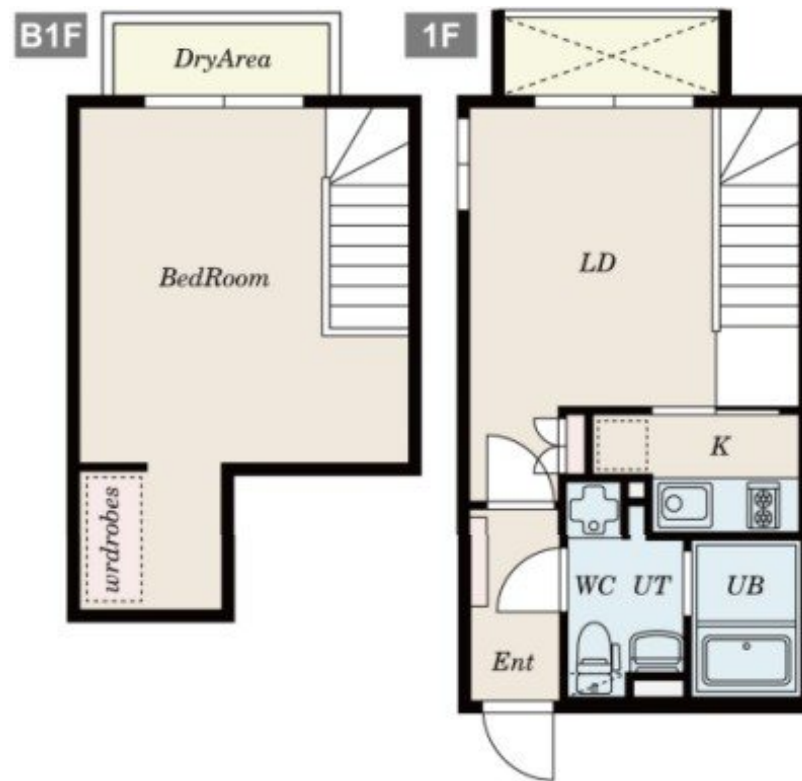
賃料	管理費等
179,000円	10,000円

24時間緊急通報システム, 2面採光, オートロック, セキュリティ有り, ディンプルキー, メゾネット, モニタ付オートロック, 角住戸, 玄関ホール, 寝室10畳以上, 吹抜け, 地下室, 眺望良好, 通風良好, 陽当たり良

【外観】



【間取り図】



間取り	1LDK		
敷金	無	礼金	無
敷引/償却金	-	保証金	-
物件種別	マンション		
建物名・部屋番号			
物件所在地	東京都渋谷区笹塚2丁目		
交通	京王線 笹塚駅 徒歩9分 京王線 代田橋駅 徒歩8分		
間取詳細	LD(8畳) K(2畳) 洋室(10.5畳)		
構造・規模	鉄筋コンクリート 4階建 B1-1階		
専有面積	41.49㎡	向き	北東
築年月	2020年8月	契約期間	2年
損害保険	有 18,000円 24ヶ月	入居時期	即時
駐車場	近隣駐車場 30000円/月 ~ 駐輪場 バイク置き場		
設備	24時間換気システム, 2口コンロ, B S, C A T V, C S, T Vインターホン, インターネット専用線配線済		
その他費用	[一時金] クリーニング費用: 66,000円		
入居諸条件	二人可 法人可 ルームシェア相談 子供相談		
保証会社	必須 初回保証料: 総賃料の50% 諸条件ご相談下さいませ。		
備考	京王線・井の頭線を中心に 20店舗のネットワーク...だから情報量が違います! 満足のお部屋探しは『レントハウス』にお任せください! ネット未公開情報多数あります		

図面と現況が異なる場合は現況が優先となります。

間取りの「S」はサービスルーム(納戸)です。

情報更新日2025年4月5日

No.0000023677



東京都知事(5)第78845号
(社)全日本不動産協会

株式会社レントハウス 笹塚店

東京都渋谷区笹塚1丁目57-10 笹塚駅前ビル2F
TEL:03-5304-8826 FAX:03-5304-8827
E-mail: sasaduka.rent@gmail.com
URL: http://www.renthouse.co.jp/sasaduka1122.html



携帯サイトから物件詳細を閲覧できます!

取引態様	手数料負担の割合	貸主	借主
仲介先物	手数料配分の割合	元付	客付