

FOR RENT

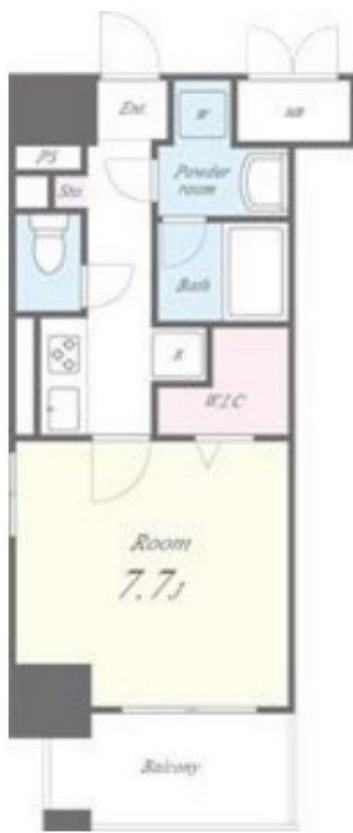
賃料	管理費等
115,000円	13,000円

2F以上,2面採光,オートロック,セキュリティ有り,ダブルロック,ディンプルキー,モニタ付オートロック,角住戸,玄関ホール,高層階,眺望良好,通風良好,南西角住戸,南面バルコニー,南面リビング,陽当た

【外観】



【間取り図】



図面と現況が異なる場合は現況が優先となります。

間取りの「S」はサービスルーム(納戸)です。

間取り	1K		
敷金	無	礼金	1ヶ月
敷引/償却金	-	保証金	-
物件種別	マンション		
建物名・部屋番号			
物件所在地	東京都世田谷区松原1丁目		
交通	京王線 代田橋駅 徒歩5分 京王井の頭線 明大前駅 徒歩10分		
間取詳細	洋室(7.7畳)		
構造・規模	鉄筋コンクリート 13階建 8階		
専有面積	28.89㎡	向き	南
築年月	2019年10月	契約期間	2年
損害保険	有 22,000円 24ヶ月	入居時期	相談
駐車場	近隣駐車場 33000円/月~		
設備	24時間換気システム,3口以上コンロ,B S,C S,T Vインターホン,インターネット専用線配線済み,ウ		
その他費用	[一時金] 鍵交換費用:27,500円 除菌消臭費用:11,000円 退去時クリーニング費用:39,204円		
入居諸条件	二人可 法人可 単身可		
保証会社	必須 詳細はお問い合わせください。		
備考	地域密着型ならではのご提案をさせていただきます。まずはどんな条件でもご相談下さい。1人でも多くのお客様の笑顔の為にサポート致します(^_^)京王線のお部屋探しはレントハウス笹塚店0353048826まで		

情報更新日2024年11月24日

No.0000022457



東京都知事(5)第78845号
(社)全日本不動産協会
株式会社レントハウス 笹塚店
東京都渋谷区笹塚1丁目57-10 笹塚駅前ビル2F
TEL:03-5304-8826 FAX:03-5304-8827
E-mail: sasaduka.rent@gmail.com
URL: http://www.renthouse.co.jp/sasaduka1122.html



携帯サイトから物件詳細を閲覧できます!

取引態様	手数料負担の割合	貸主	借主
仲介元付(一般)	手数料配分の割合	元付	客付