

FOR RENT

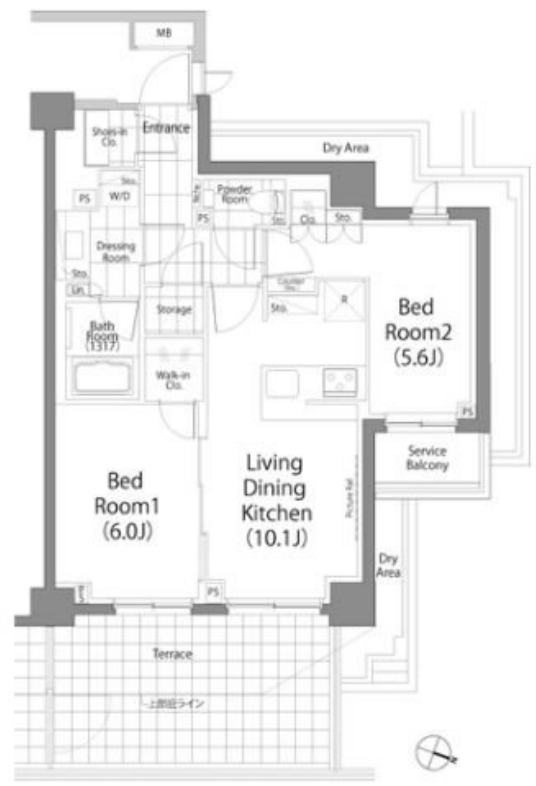
賃料	管理費等
233,000円	15,000円

24時間緊急通報システム, 2F以上, 2面バルコニー, 2面採光, 3方角住戸, オートロック, セキュリティ有り, ディンプルキー, モニタ付オートロック, ワイドバルコニー, 角住戸, 玄関ホール, 振り分け, 眺望良好

【外観】



【間取り図】



図面と現況が異なる場合は現況が優先となります。

間取りの「S」はサービスルーム(納戸)です。

間取り	2LDK		
敷金	1ヶ月	礼金	1ヶ月
敷引/償却金	-	保証金	-
物件種別	マンション		
建物名・部屋番号	パークハピオ笹塚		
物件所在地	東京都渋谷区幡ヶ谷1丁目		
交通	京王線 笹塚駅 徒歩7分 京王新線 幡ヶ谷駅 徒歩7分		
間取詳細	洋室(6畳) 洋室(5.6畳) LDK(10.1畳)		
構造・規模	鉄筋コンクリート 5階建 4階		
専有面積	53.77㎡	向き	北東
築年月	2014年12月	契約期間	2年
損害保険	有	入居時期	相談
駐車場	近隣駐車場 33000円/月 ~ 駐輪場		
設備	24時間換気システム, 3口以上コンロ, B S, C S, T Vインターホン, インターネット専用線配線済み, ウ		
その他費用	[一時金] 鍵交換費用: 22,000円		
入居諸条件	ペット相談 事務所相談 楽器等の使用相談 二人可		
保証会社	必須 初回保証料 総賃料の40% 詳細は当社までご連絡くださいませ。		
備考	京王線・井の頭線を中心に 20店舗のネットワーク...だから情報量が違います! 満足のお部屋探しは『レントハウス』にお任せください! ネット未公開情報多数あります 03-5304-8826		

情報更新日2024年11月22日

No.0000022433



東京都知事(5)第78845号
(社)全日本不動産協会
株式会社レントハウス 笹塚店
東京都渋谷区笹塚1丁目57-10 笹塚駅前ビル2F
TEL:03-5304-8826 FAX:03-5304-8827
E-mail: sasaduka.rent@gmail.com
URL: http://www.renthouse.co.jp/sasaduka1122.html



携帯サイトから物件詳細を閲覧できます!

取引態様	手数料負担の割合	貸主	借主
仲介先物	手数料配分の割合	元付	客付