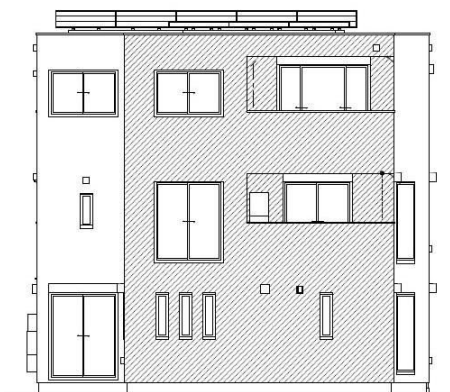


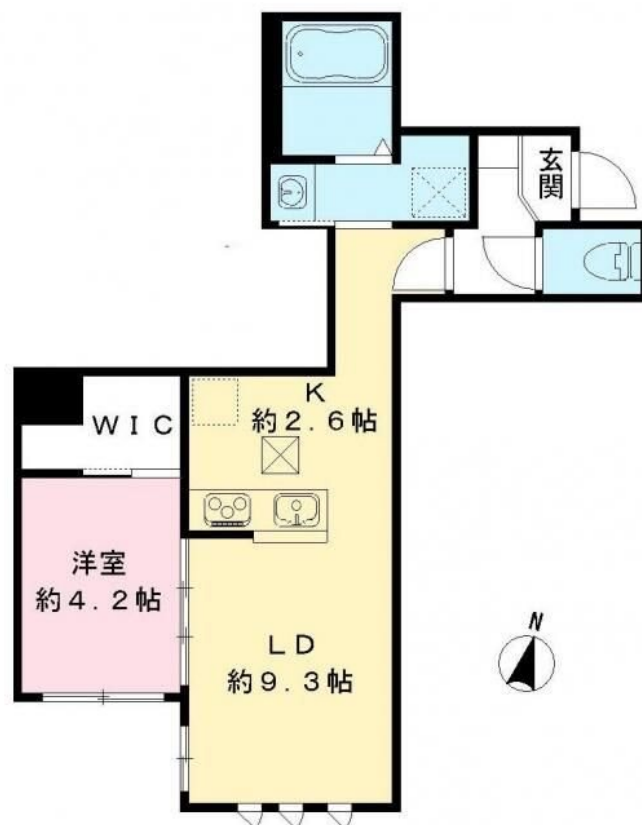
賃料	管理費等
136,000円	4,000円

1フロア2住戸,2面採光,セキュリティ有り,ダブルロック,ディンプルキー,角住戸,玄関ホール,眺望良好,通風良好,南西角住戸,南面リビング,陽当たり良好,内装リフォーム済,駅まで平坦,外壁タイル張り,

【外観】



【間取り図】



図面と現況が異なる場合は現況が優先となります。

間取りの「S」はサービスルーム(納戸)です。

間取り	1LDK		
敷金	1ヶ月	礼金	2ヶ月
敷引/償却金	-	保証金	-
物件種別	アパート		
建物名・部屋番号			
物件所在地	東京都世田谷区大原1丁目		
交通	京王新線 笹塚駅 徒歩6分 京王線 代田橋駅 徒歩9分		
間取詳細	LDK(11.9畳) 洋室(4.2畳)		
構造・規模	軽量鉄骨 3階建 1階		
専有面積	40.14㎡	向き	東
築年月	2024年9月	契約期間	2年
損害保険	有 17,900円 24ヶ月	入居時期	2024年10月予定
駐車場	近隣駐車場 30000円/月 ~ 駐輪場		
設備	24時間換気システム,3口以上コンロ,B S,C S,I Hキッチンヒーター,TVインターホン,インター		
その他費用	[月次費用] 安心入居サポート:1,100円		
入居諸条件	二人可 法人可 単身可		
保証会社	必須 詳細はお問い合わせください		
備考	地域密着型ならではの提案をさせていただきます。まずはどんな条件でもご相談下さい。1人でも多くのお客様の笑顔の為にサポートさせていただきます(^ ^)京王線のお部屋探しはレントハウス笹塚店まで		

情報更新日2024年9月22日

No.000022095

お問合せ先



東京都知事(5)第78845号
(社)全日本不動産協会

株式会社レントハウス 笹塚店

東京都渋谷区笹塚1丁目57-10 笹塚駅前ビル2F
TEL:03-5304-8826 FAX:03-5304-8827
E-mail: sasaduka.rent@gmail.com
URL: http://www.renthouse.co.jp/sasaduka1122.html



携帯サイトから物件詳細を閲覧できます!

取引態様	手数料負担の割合	貸主	借主
仲介先物	手数料配分の割合	元付	客付