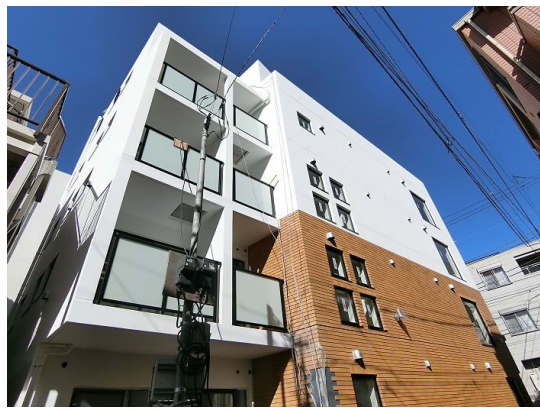


FOR RENT

賃料	管理費等
130,000円	12,000円

24時間緊急通報システム, 2F以上, 2面採光, 3面採光, オートロック, セキュリティ有り, ディンプルキー, モニタ付オートロック, 角住戸, 玄関ホール, 眺望良好, 通風良好, 南西角住戸, 南面バルコニー, 南面リ

【外観】



【間取り図】



間取り	1LDK		
敷金	1ヶ月	礼金	無
敷引/償却金	-	保証金	-
物件種別	マンション		
建物名・部屋番号	No.8ゼルコバマンション		
物件所在地	東京都中野区南台3丁目		
交通	東京メトロ丸ノ内線 中野富士見町駅 徒歩10分 京王線 笹塚駅 徒歩13分		
間取詳細	LDK(14.7畳) 洋室(4畳)		
構造・規模	鉄筋コンクリート 5階建 4階		
専有面積	40.45㎡	向き	東
築年月	2018年2月	契約期間	2年
損害保険	有 20,000円 24ヶ月	入居時期	相談
駐車場	近隣駐車場 28000円/月 ~ 駐輪場 バイク置き場		
設備	24時間換気システム, 2口コンロ, B S, C A T V, C S, T Vインターホン, インターネット専用線配線済		
その他費用	[一時金] 24時間サポート: 15,000円 鍵交換費用: 22,000円 書類作成費: 5,500円		
入居諸条件	二人可 法人可 子供相談 単身可		
保証会社	必須 初回保証料総賃料の50% 諸条件ご相談下さいませ。		
備考	京王線・井の頭線を中心に 20店舗のネットワーク...だから情報量が違います! 満足のお部屋探しは『レントハウス』にお任せください! ネット未公開情報多数あります 03-5304-8826		

図面と現況が異なる場合は現況が優先となります。

間取りの「S」はサービスルーム(納戸)です。

情報更新日2024年9月20日

No.0000022044



東京都知事(5)第78845号
(社)全日本不動産協会
株式会社レントハウス 笹塚店
東京都渋谷区笹塚1丁目57-10 笹塚駅前ビル2F
TEL:03-5304-8826 FAX:03-5304-8827
E-mail: sasaduka.rent@gmail.com
URL: http://www.renthouse.co.jp/sasaduka1122.html



携帯サイトから物件詳細を閲覧できます!

取引態様	手数料負担の割合	貸主	借主
仲介先物	手数料配分の割合	元付	客付