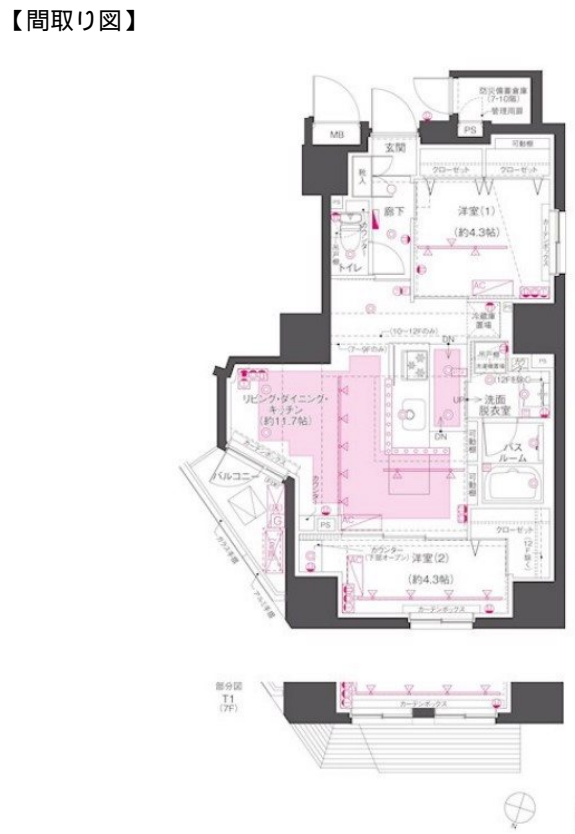


FOR RENT

賃料	管理費等
204,000円	20,000円

2F以上, 2面採光, オートロック, セキュリティ有り, 玄関ホール, 眺望良好, 通風良好, 南面リビング, 陽当たり良好, 内装リフォーム済, デザイナーズ, 閑静な住宅街, 始発駅, 耐震構造, 平坦地, 防犯カメラ, 防犯



間取り	2LDK		
敷金	1ヶ月	礼金	1ヶ月
敷引/償却金	-	保証金	-
物件種別	マンション		
建物名・部屋番号			
物件所在地	東京都渋谷区笹塚3丁目		
交通	京王線 笹塚駅 徒歩10分 京王新線 幡ヶ谷駅 徒歩12分		
間取詳細	LDK(11.7畳) 洋室(6畳) 洋室(3.2畳)		
構造・規模	鉄筋コンクリート 12階建 3階		
専有面積	50.89㎡	向き	北
築年月	2023年8月	契約期間	2年
損害保険	有	入居時期	相談
駐車場			
設備	B S, C S, T Vインターホン, インターネット専用線配線済み, ウォークインクローゼット, エアコン, エア		
その他費用			
入居諸条件	ペット可 性別不問 二人可 法人相談 子供相談		
保証会社	必須 保証会社利用料: 当社までご連絡下さい。		
備考			

図面と現況が異なる場合は現況が優先となります。

間取りの「S」はサービスルーム(納戸)です。

情報更新日2024年9月20日

No.0000021723



東京都知事(5)第78845号
(社)全日本不動産協会
株式会社レントハウス 笹塚店
東京都渋谷区笹塚1丁目57-10 笹塚駅前ビル2F
TEL:03-5304-8826 FAX:03-5304-8827
E-mail: sasaduka.rent@gmail.com
URL: http://www.renthouse.co.jp/sasaduka1122.html



携帯サイトから物件詳細を閲覧できます!

取引態様	手数料負担の割合	貸主	借主
仲介先物	手数料配分の割合	元付	客付