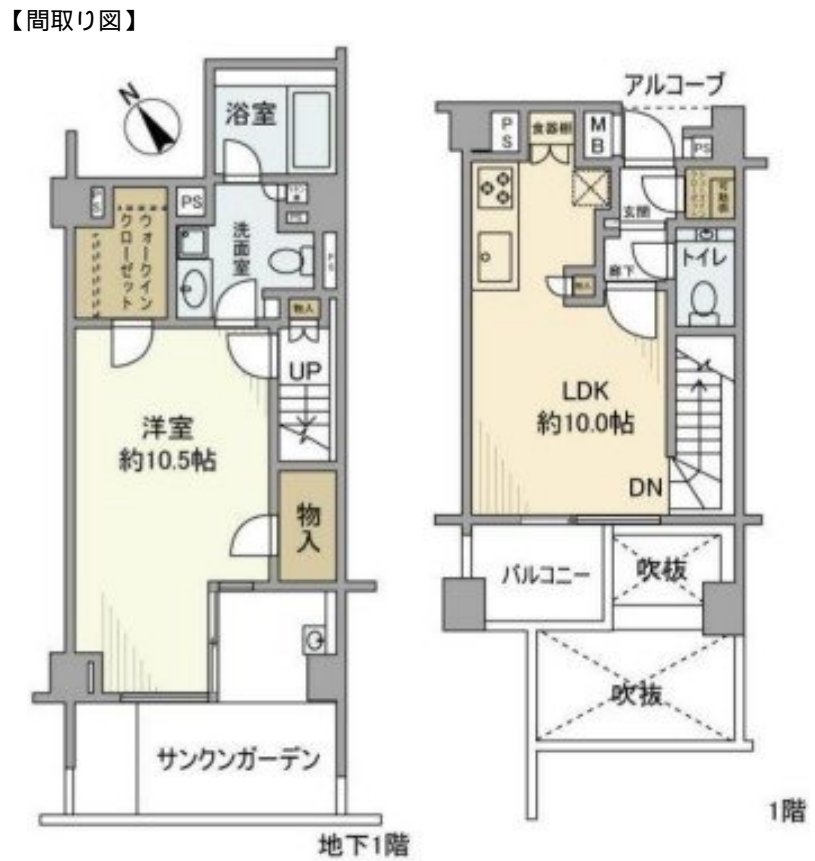


FOR RENT

賃料	管理費等
230,000円	17,000円

24時間緊急通報システム, 2階LDK, オートロック, セキュリティ有り, ディンプルキー, メゾネット, モニタ付オートロック, 玄関ホール, 寝室10畳以上, 寝室8畳以上, 吹抜け, 眺望良好, 通風良好, 南面バルコ



間取り	1LDK		
敷金	2ヶ月	礼金	1ヶ月
敷引/償却金	-	保証金	-
物件種別	マンション		
建物名・部屋番号			
物件所在地	東京都渋谷区本町1丁目		
交通	京王新線 初台駅 徒歩3分 都営大江戸線 西新宿五丁目駅 徒歩14分		
間取詳細	洋室(10.5畳) LDK(10畳)		
構造・規模	鉄筋コンクリート 5階建 B1-1階		
専有面積	59.89㎡	向き	北東
築年月	2006年2月	契約期間	2年
損害保険	有 22,000円 24ヶ月	入居時期	即時
駐車場	近隣駐車場 33000円/月 ~ 駐輪場		
設備	24時間換気システム, 3口以上コンロ, B S, C A T V, C S, T V インターホン, インターネット専用線配		
その他費用	[一時金] 除菌施工料: 19,800円 [月次費用] リロサバ加入料: 1,500円		
入居諸条件	二人可 法人可 ルームシェア相談 子供相談		
保証会社	必須 初回保証料: 総賃料の100% ~ 詳細は当社までご連絡くださいませ。		
備考	京王線・井の頭線を中心に 20店舗のネットワーク...だから情報量違います! 満足のお部屋探しは『レントハウス』にお任せください! ネット未公開情報多数あります		

図面と現況が異なる場合は現況が優先となります。

間取りの「S」はサービスルーム(納戸)です。

情報更新日2024年9月22日

No.0000021309



東京都知事(5)第78845号
(社)全日本不動産協会
株式会社レントハウス 笹塚店
東京都渋谷区笹塚1丁目57-10 笹塚駅前ビル2F
TEL:03-5304-8826 FAX:03-5304-8827
E-mail: sasaduka.rent@gmail.com
URL: http://www.renthouse.co.jp/sasaduka1122.html



携帯サイトから物件詳細を閲覧できます!

取引態様	手数料負担の割合	貸主	借主
仲介先物	手数料配分の割合	元付	客付