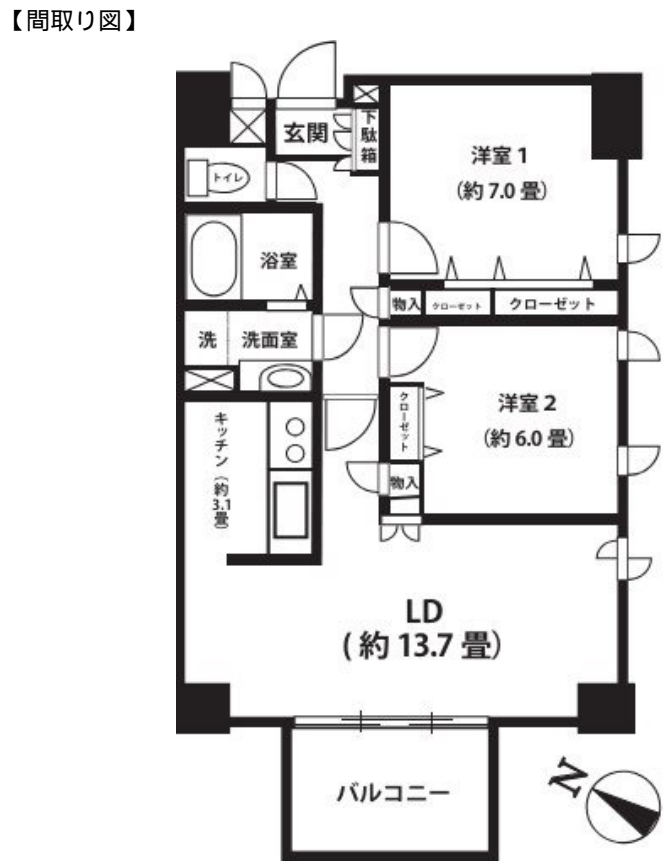


FOR RENT

賃料	管理費等
250,000円	20,000円

24時間緊急通報システム, 2F以上, 2面採光, オートロック, セキュリティ有り, ディンプルキー, メゾネット, モニタ付オートロック, 角住戸, 玄関ホール, 眺望良好, 通風良好, 南西角住戸, 南面バルコニー, 南面



間取り	2LDK		
敷金	2ヶ月	礼金	無
敷引/償却金	-	保証金	-
物件種別	マンション		
建物名・部屋番号			
物件所在地	東京都世田谷区大原2丁目		
交通	京王線 代田橋駅 徒歩1分 京王線 明大前駅 徒歩10分		
間取詳細	洋室(6畳) LDK(16.8畳) 洋室(7畳)		
構造・規模	鉄骨鉄筋コンクリート7階建2階		
専有面積	65.43㎡	向き	南西
築年月	1991年12月	契約期間	2年
損害保険	有 17,000円 24ヶ月	入居時期	即時
駐車場	有(敷地内) 29000円/月 ~ 駐輪場 バイク置き場		
設備	24時間換気システム, 2口コンロ, 3点給湯, B S, C A T V, C S, I Hクッキングヒーター, T Vインタ		
その他費用	[備考] 室内清掃費用負担有り		
入居諸条件	事務所相談 性別不問 二人可 法人可 子供相談		
保証会社	必須 初回保証料総賃料の50%+¥10,000/年で加入。 詳細はお問い合わせください。		
備考			

図面と現況が異なる場合は現況が優先となります。

間取りの「S」はサービスルーム(納戸)です。

情報更新日2024年9月15日

No.0000020711



東京都知事(5)第78845号
(社)全日本不動産協会
株式会社レントハウス 笹塚店
東京都渋谷区笹塚1丁目57-10 笹塚駅前ビル2F
TEL:03-5304-8826 FAX:03-5304-8827
E-mail: sasaduka.rent@gmail.com
URL: http://www.renthouse.co.jp/sasaduka1122.html



携帯サイトから物件詳細を閲覧できます!

取引態様	手数料負担の割合	貸主	借主
仲介元付(一般)	手数料配分の割合	元付	客付