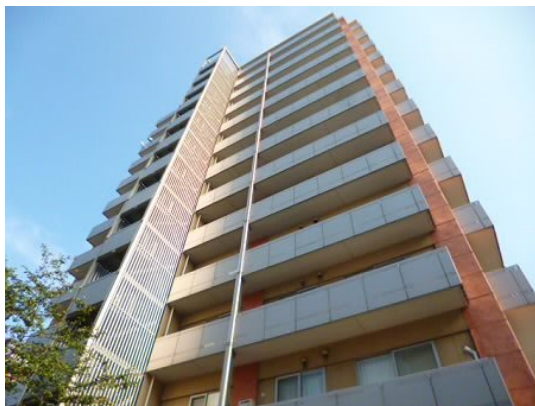


# FOR RENT

賃料	管理費等
180,000円	10,000円

2F以上, 2面バルコニー, 2面採光, オートロック, セキュリティ有り, ダブルロック, ディンプルキー, モニタ付オートロック, 角住戸, 玄関ホール, 振り分け, 眺望良好, 通風良好, 南面バルコニー, 南面リビング,

【外観】



【間取り図】



図面と現況が異なる場合は現況が優先となります。

間取りの「S」はサービスルーム(納戸)です。

間取り	2LDK		
敷金	1ヶ月	礼金	1ヶ月
敷引/償却金	-	保証金	-
物件種別	マンション		
建物名・部屋番号			
物件所在地	東京都杉並区高井戸東3丁目		
交通	京王線の頭線 高井戸駅 徒歩7分 京王線の頭線 浜田山駅 徒歩18分		
間取詳細			
構造・規模	鉄筋コンクリート 13階建 3階		
専有面積	59.88㎡	向き	南西
築年月	2004年1月	契約期間	2年
損害保険	有 18,000円 24ヶ月	入居時期	相談
駐車場	有(敷地内) 30800円/月 ~ 駐輪場		
設備	24時間換気システム, 3口以上コンロ, 3点給湯, CATV, TVインターホン, エアコン, オートバス, ガ		
その他費用	[一時金] 鍵交換費用: 27,500円		
入居諸条件	楽器等の使用相談 性別不問 二人可 法人可		
保証会社	必須 初回保証料: 総賃料の40%		
備考	京王線のペット可・デザイナーズ・保証人不要・敷0礼0など...諸条件なんでもご相談下さい。未公開物件・最新情報も弊社HPで随時公開中。レントハウス明大前店までお問合せ下さい。03-3322-8733		

情報更新日2026年6月19日

No.0000021099

お問合せ先



東京都知事(6)第77443号  
社団法人全国宅地建物取引業協会

株式会社レントハウス 明大前店

東京都世田谷区松原1丁目1-36-10 花岡ビル 1F  
TEL:03-3322-8733 FAX:03-3322-8738  
E-mail: meidaimae@renthouse.co.jp  
URL: http://www.renthouse.co.jp/meidai1122.html



携帯サイトから物件詳細を閲覧できます!

取引態様	手数料負担の割合	貸主	借主
仲介先物	手数料配分の割合	元付	客付