

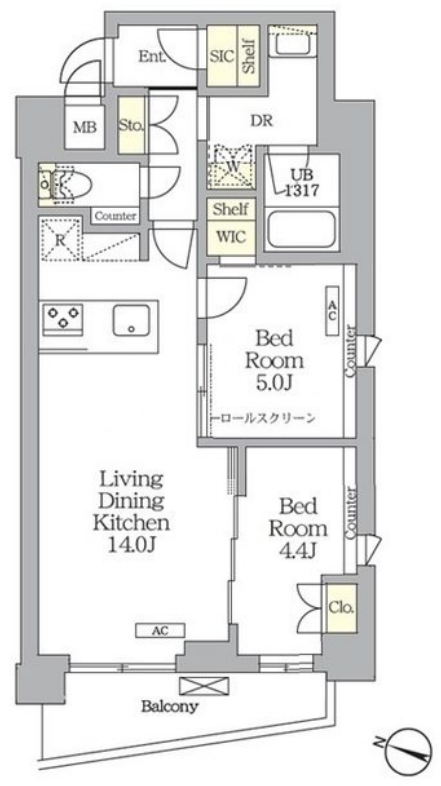
賃料	管理費等
330,000円	20,000円

24時間緊急通報システム, 2F以上, 2面採光, オートロック, セキュリティ有り, モニタ付オートロック, 角住戸, 玄関ホール, 振り分け, 眺望良好, 通風良好, 南西角住戸, 南面バルコニー, 陽当たり良好, 閑静な住

【外観】



【間取り図】



図面と現況が異なる場合は現況が優先となります。

間取りの「S」はサービスルーム(納戸)です。

間取り	2LDK		
敷金	1ヶ月	礼金	無
敷引/償却金	-	保証金	-
物件種別	マンション		
建物名・部屋番号			
物件所在地	東京都世田谷区松原2丁目		
交通	京王線 下高井戸駅 徒歩6分 京王線 明大前駅 徒歩7分		
間取詳細			
構造・規模	鉄筋コンクリート 5階建 2階		
専有面積	56.84㎡	向き	南西
築年月	2026年4月	契約期間	2年
損害保険	有 32,000円 24ヶ月	入居時期	即時
駐車場	駐輪場 バイク置き場		
設備	24時間換気システム, 3口以上コンロ, B S, T Vインターホン, ウォークインクローゼット, エアコン, オ		
その他費用	[一時金] 24時間サポート: 19,800円		
入居諸条件	ペット相談 二人可 法人可 子供可 単身可		
保証会社	必須 初回保証料 総賃料の50%		
備考	京王線のペット可・デザイナーズ・保証人不要・敷0礼0など...諸条件なんでもご相談下さい。未公開物件・最新情報も弊社HPで随時公開中。レントハウス明大前店までお問合せ下さい。03-3322-8733		

情報更新日2026年6月21日

No.0000020942



東京都知事(6)第77443号  
 社団法人全国宅地建物取引業協会  
**株式会社レントハウス 明大前店**  
 東京都世田谷区松原1丁目1-36-10 花岡ビル 1F  
 TEL:03-3322-8733 FAX:03-3322-8738  
 E-mail: meidaimae@renthouse.co.jp  
 URL: http://www.renthouse.co.jp/meidai1122.html



携帯サイトから物件詳細を閲覧できます!

取引態様	手数料負担の割合	貸主	借主
仲介先物	手数料配分の割合	元付	客付