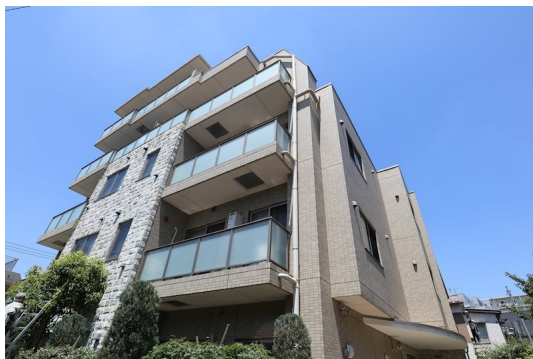


FOR RENT

賃料	管理費等
193,000円	17,000円

2F以上,2面採光,オートロック,セキュリティ有り,ディンプルキー,モニタ付オートロック,角住戸,玄関ホール,振り分け,眺望良好,通風良好,陽当たり良好,閑静な住宅街,始発駅,平坦地,防犯カメラ,緑豊

【外観】



【間取り図】



間取り	2LDK		
敷金	2ヶ月	礼金	無
敷引/償却金	-	保証金	-
物件種別	マンション		
建物名・部屋番号			
物件所在地	東京都杉並区和泉4丁目		
交通	東京メトロ丸ノ内線 方南町駅 徒歩5分 京王井の頭線 永福町駅 徒歩15分		
間取詳細	LDK(9.5畳) 洋室(4.5畳) 洋室(6.1畳)		
構造・規模	鉄筋コンクリート 5階建 3階		
専有面積	48.6㎡	向き	北西
築年月	2013年3月	契約期間	定期借家契約 2年
損害保険	有	入居時期	2026年8月下旬予定
駐車場	近隣駐車場 25000円/月 ~ 駐輪場 バイク置き場		
設備	24時間換気システム, 2口コンロ, CATV, TVインターホン, ウォークインクローゼット, エアコン, オ		
その他費用			
入居諸条件	ペット相談 二人可 法人可 子供可 単身可		
保証会社	必須 初回保証料 総賃料の60% 諸条件ご相談くださいませ。		
備考	京王線のペット可・デザイナーズ・保証人不要・敷0礼0など...諸条件なんでもご相談下さい。未公開物件・最新情報も弊社HPで随時公開中。レントハウス明大前店までお問合せ下さい。03-3322-8733		

図面と現況が異なる場合は現況が優先となります。

間取りの「S」はサービスルーム(納戸)です。

情報更新日2026年5月31日

No.0000020939



東京都知事(6)第77443号
社団法人全国宅地建物取引業協会

株式会社レントハウス 明大前店

東京都世田谷区松原1丁目1-36-10 花岡ビル 1F
TEL:03-3322-8733 FAX:03-3322-8738
E-mail: meidaimae@renthouse.co.jp
URL: http://www.renthouse.co.jp/meidai1122.html



携帯サイトから物件詳細を閲覧できます!

取引態様	手数料負担の割合	貸主	借主
仲介元付(一般)	手数料配分の割合	元付	客付