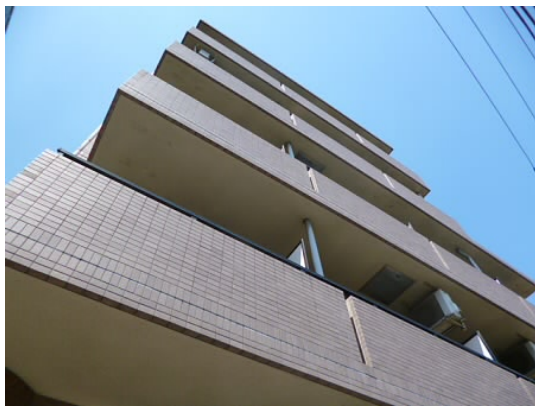


FOR RENT

賃料	管理費等
140,000円	10,000円

24時間緊急通報システム, 2面採光, オートロック, セキュリティ有り, ディンプルキー, 角住戸, 玄関ホール, 振り分け, 通風良好, 駅まで平坦, 外壁タイル張り, 閑静な住宅街, 平坦地, メールボックス

【外観】



【間取り図】



図面と現況が異なる場合は現況が優先となります。

間取りの「S」はサービスルーム(納戸)です。

間取り	2DK		
敷金	無	礼金	1ヶ月
敷引/償却金	-	保証金	-
物件種別	マンション		
建物名・部屋番号			
物件所在地	東京都世田谷区松原1丁目		
交通	京王線 明大前駅 徒歩2分 京王線の頭線 東松原駅 徒歩11分		
間取詳細	洋室(5.5畳) 洋室(5畳) DK(6畳)		
構造・規模	鉄筋コンクリート 5階建 1階		
専有面積	43.95㎡	向き	北
築年月	1995年1月	契約期間	2年
損害保険		入居時期	相談
駐車場	近隣駐車場 30000円/月 ~ 駐輪場		
設備	24時間換気システム, 2口コンロ, 3点給湯, CATV, TVインターホン, エアコン, ガスキッチン, ガス		
その他費用	[一時金] 消火剤: 7,480円 鍵交換費用: 29,700円 [月次費用] 24時間サポート: 2,750円		
入居諸条件	性別不問 二人可 法人可 单身可		
保証会社	必須 初回保証料: 総賃料の80% 更新保証料: 10,000円/年 月額保証料: 864円		
備考	京王線のペット可・デザイナーズ・保証人不要・敷0礼0など...諸条件なんでもご相談下さい。未公開物件・最新情報も弊社HPで随時公開中。レントハウス明大前店までお問合せ下さい。03-3322-8733		

情報更新日2026年5月30日

No.0000020935

お問合せ先



東京都知事(6)第77443号
社団法人全国宅地建物取引業協会

株式会社レントハウス 明大前店

東京都世田谷区松原1丁目1-36-10 花岡ビル 1F
TEL:03-3322-8733 FAX:03-3322-8738
E-mail: meidaimae@renthouse.co.jp
URL: http://www.renthouse.co.jp/meidai1122.html



携帯サイトから物件詳細を閲覧できます!

取引態様	手数料負担の割合	貸主	借主
仲介先物	手数料配分の割合	元付	客付