

# FOR RENT

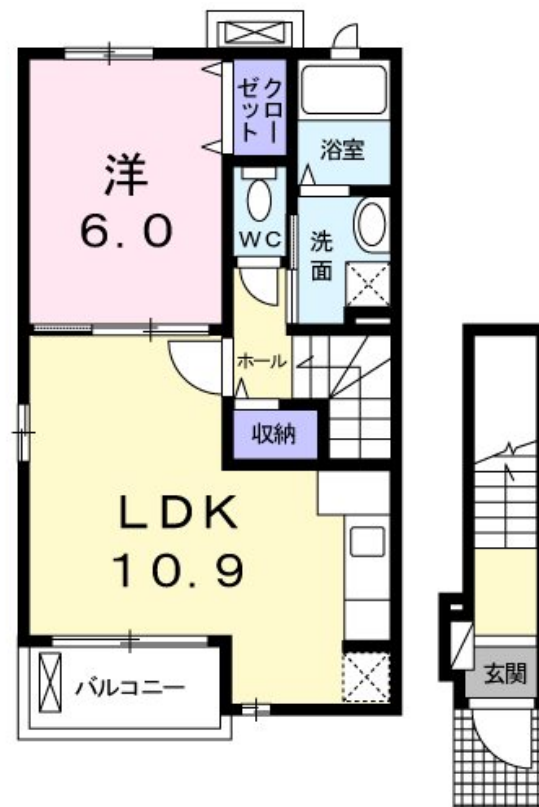
賃料	管理費等
135,000円	4,100円

24時間緊急通報システム, 2F以上, 2面採光, セキュリティ有り, ディンプルキー, 角住戸, 玄関ホール, 最上階, 上階無し, 眺望良好, 通風良好, 陽当たり良好, 駅まで平坦, 閑静な住宅街, 平坦地, 緑豊かな住宅地

【外観】



【間取り図】



間取り	1LDK		
敷金	無	礼金	1.5ヶ月
敷引/償却金	-	保証金	-
物件種別	アパート		
建物名・部屋番号			
物件所在地	東京都杉並区下高井戸1丁目		
交通	京王線 桜上水駅 徒歩7分 京王線 上北沢駅 徒歩7分		
間取詳細	LDK(10.9畳) 洋室(6畳)		
構造・規模	木造 2階建 2階		
専有面積	44.39㎡	向き	東
築年月	2013年3月	契約期間	2年
損害保険	有	入居時期	2026年9月中旬予定
駐車場	近隣駐車場 23000円/月 ~ 駐輪場		
設備	24時間換気システム, 2口コンロ, 3点給湯, B S, C A T V, T Vインターホン, エアコン, ガスキッチン		
その他費用	[一時金] クリーニング代: 60,000円 鍵セット費: 3,300円		
入居諸条件	性別不問 二人可 法人可 ルームシェア相談		
保証会社	必須 契約時保証委託料: 22000円 月額保証料: 総賃料の2.2%もしくは5.5%		
備考	京王線のペット可・デザイナーズ・保証人不要・敷0礼0など...諸条件なんでもご相談下さい。未公開物件・最新情報も弊社HPで随時公開中。レントハウス明大前店までお問合せ下さい。03-3322-8733		

図面と現況が異なる場合は現況が優先となります。

間取りの「S」はサービスルーム(納戸)です。

情報更新日2026年6月9日

No.0000020860

お問合せ先



東京都知事(6)第77443号  
社団法人全国宅地建物取引業協会

株式会社レントハウス 明大前店

東京都世田谷区松原1丁目1-36-10 花岡ビル 1F  
TEL:03-3322-8733 FAX:03-3322-8738  
E-mail: meidaimae@renthouse.co.jp  
URL: http://www.renthouse.co.jp/meidai1122.html



携帯サイトから物件詳細を閲覧できます!

取引態様	手数料負担の割合	貸主	借主
仲介先物	手数料配分の割合	元付	客付