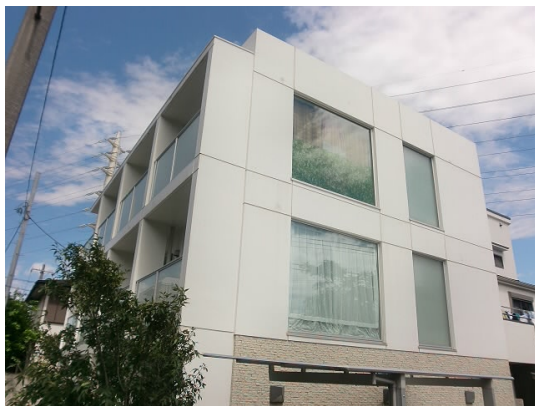


# FOR RENT

賃料	管理費等
138,000円	4,000円

オートロック, モニタ付オートロック, 玄関ホール, 振り分け, 通風良好, 閑静な住宅街, 平坦地, 緑豊かな住宅地, メールボックス

【外観】



【間取り図】



間取り	1LDK		
敷金	0.5ヶ月	礼金	1.5ヶ月
敷引/償却金	-	保証金	-
物件種別	マンション		
建物名・部屋番号	コンフォール		
物件所在地	東京都杉並区大宮1丁目		
交通	京王井の頭線 永福町駅 徒歩10分 東京メトロ丸ノ内線 方南町駅 徒歩15分		
間取詳細	洋室(6.2畳) LDK(12.6畳)		
構造・規模	鉄筋コンクリート 3階建 3階		
専有面積	42.6㎡	向き	西
築年月	2008年12月	契約期間	2年
損害保険	有	入居時期	即時
駐車場	近隣駐車場 23000円/月 ~ 駐輪場		
設備	24時間換気システム, 2口コンロ, 3口以上コンロ, 3点給湯, B S, I H キッチンヒーター, TV インタ		
その他費用	[一時金] 鍵交換代: 29,700円		
入居諸条件	性別不問 二人可 法人可 子供相談 単身可		
保証会社	必須 詳しくは当社までお問い合わせください。		
備考	京王線のペット可・デザイナーズ・保証人不要・敷0礼0など...諸条件なんでもご相談下さい。未公開物件・最新情報も弊社HPで随時公開中。レントハウス明大前店までお問い合わせ下さい。03-3322-8733		

図面と現況が異なる場合は現況が優先となります。

間取りの「S」はサービスルーム(納戸)です。

情報更新日2026年5月20日

No.0000020849

お問合せ先



東京都知事(6)第77443号  
社団法人全国宅地建物取引業協会

株式会社レントハウス 明大前店

東京都世田谷区松原1丁目1-36-10 花岡ビル 1F  
TEL:03-3322-8733 FAX:03-3322-8738  
E-mail: meidaimae@renthouse.co.jp  
URL: http://www.renthouse.co.jp/meidai1122.html



携帯サイトから物件詳細を閲覧できます!

取引態様	手数料負担の割合	貸主	借主
仲介先物	手数料配分の割合	元付	客付