

# FOR RENT

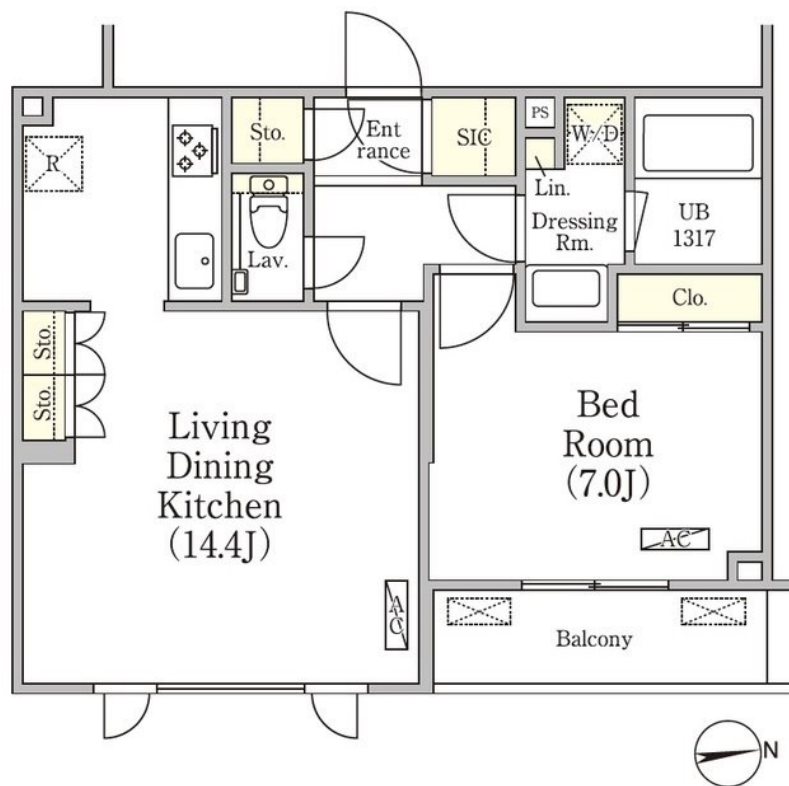
|          |         |
|----------|---------|
| 賃料       | 管理費等    |
| 219,000円 | 15,000円 |

24時間緊急通報システム, 2F以上, オートロック, セキュリティ有り, ディンプルキー, モニタ付オートロック, 玄関ホール, 振り分け, 眺望良好, 通風良好, 陽当たり良好, 駅まで平坦, 駅前, 閑静な住宅街, 始発駅

【外観】



【間取り図】



|          |  |      |     |
|----------|--|------|-----|
| 間取り      | 1LDK   |      |     |
| 敷金       | 1ヶ月  | 礼金   | 1ヶ月 |
| 敷引/償却金   | -  | 保証金  | -   |
| 物件種別     | マンション  |      |     |
| 建物名・部屋番号 | グランパーク方南町レジデンス   |      |     |
| 物件所在地    | 東京都杉並区方南2丁目  |      |     |
| 交通       | 東京メトロ丸ノ内線 方南町駅 徒歩2分<br>東京メトロ丸ノ内線 中野富士見町駅 徒歩16分   |      |     |
| 間取詳細     | LDK(14.4畳) 洋室(7畳)  |      |     |
| 構造・規模    | 鉄筋コンクリート 5階建 3階  |      |     |
| 専有面積     | 50.05㎡   | 向き   | 東   |
| 築年月      | 2022年12月   | 契約期間 | 2年  |
| 損害保険     | 有 32,000円 24ヶ月   | 入居時期 | 即時  |
| 駐車場      | 近隣駐車場 30000円/月 ~ 駐輪場 バイク置き場  |      |     |
| 設備       | 24時間換気システム, 3口以上コンロ, CATV, TVインターホン, エアコン, オートバス, ガスキッチン   |      |     |
| その他費用    | [一時金] 24時間サポート: 19,800円 鍵交換費用: 33,000円   |      |     |
| 入居諸条件    | 性別不問 二人可 法人可 子供相談 単身可  |      |     |
| 保証会社     | 必須 保証会社利用必須 諸条件はお問合せ下さい。   |      |     |
| 備考       | ペット可・デザイナーズ・保証人不要・敷0礼0など... 諸条件なんでもご相談下さい。未公開物件・最新情報も弊社HPで随時公開中。レントハウス明大前店までお問合せ下さい。03-3322-8733 |      |     |

図面と現況が異なる場合は現況が優先となります。

間取りの「S」はサービスルーム(納戸)です。

情報更新日2026年5月17日

No.0000020838

お問合せ先



東京都知事(6)第77443号  
社団法人全国宅地建物取引業協会

株式会社レントハウス 明大前店

東京都世田谷区松原1丁目1-36-10 花岡ビル 1F

TEL:03-3322-8733 FAX:03-3322-8738

E-mail: meidaimae@renthouse.co.jp

URL: http://www.renthouse.co.jp/meidai1122.html



携帯サイトから物件詳細を閲覧できます!

|      |          |    |    |
|------|----------|----|----|
| 取引態様 | 手数料負担の割合 | 貸主 | 借主 |
| 仲介先物 | 手数料配分の割合 | 元付 | 客付 |