

# FOR RENT

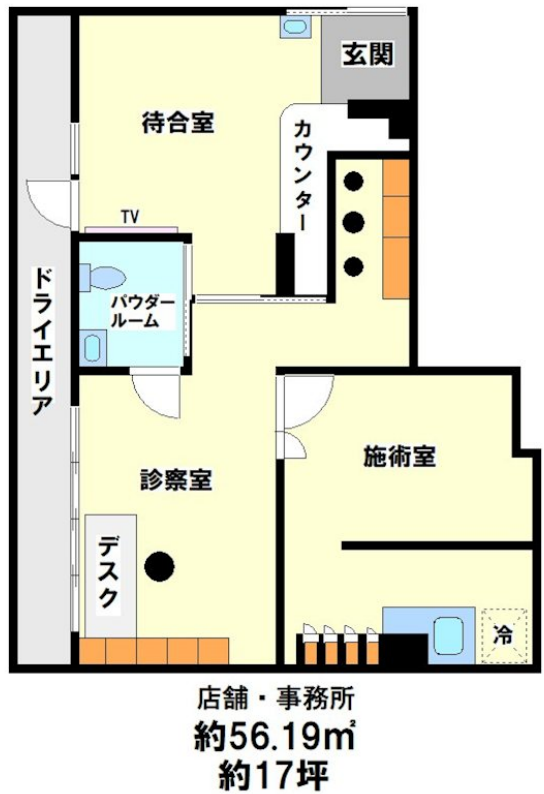
賃料	管理費等
250,000円	0円

セキュリティ有り,角住戸,通風良好,南西角住戸,南面バルコニー,大規模リニューアル済み,内装リフォーム済,リノベーション,駅まで平坦,外壁タイル張り,閑静な住宅街,平坦地,緑豊かな住宅地,メールボックス

【外観】



【間取り図】



図面と現況が異なる場合は現況が優先となります。

間取りの「S」はサービスルーム(納戸)です。

間取り	2LDK		
敷金	無	礼金	1ヶ月
敷引/償却金	-	保証金	2ヶ月
物件種別	マンション		
建物名・部屋番号			
物件所在地	東京都杉並区浜田山3丁目		
交通	京王線の頭線 西永福駅 徒歩4分 京王線の頭線 浜田山駅 徒歩9分		
間取詳細			
構造・規模	鉄筋コンクリート 2階建 B1階		
専有面積	56.19m <sup>2</sup>	向き	南西
築年月	1980年2月	契約期間	定期借家契約 3年
損害保険	有 21,500円 24ヶ月	入居時期	即時
駐車場	近隣駐車場 27000円/月 ~ 駐輪場		
設備	CATV, IHクッキングヒーター, エアコン, エアコン全室, ガスコンロ設置可, テレビ, トイレ有, ネット		
その他費用			
入居諸条件	事務所相談 法人可		
保証会社	可 初回保証料: 総賃料の33% 月額: 総賃料の2.2%		
備考	京王線のペット相談・デザイナーズ・保証人不要・敷0礼0など...諸条件なんでもご相談下さい。未公開物件・最新情報も弊社HPで随時公開中。レントハウス明大前店までお問合せ下さい。03-3322-8733		

情報更新日2026年5月11日

No.0000020792



東京都知事(6)第77443号  
社団法人全国宅地建物取引業協会  
**株式会社レントハウス 明大前店**  
東京都世田谷区松原1丁目1-36-10 花岡ビル 1F  
TEL:03-3322-8733 FAX:03-3322-8738  
E-mail: meidaimae@renthouse.co.jp  
URL: http://www.renthouse.co.jp/meidai1122.html



携帯サイトから物件詳細を閲覧できます!

取引態様	手数料負担の割合	貸主	借主
仲介元付(一般)	手数料配分の割合	元付	客付