

# FOR RENT

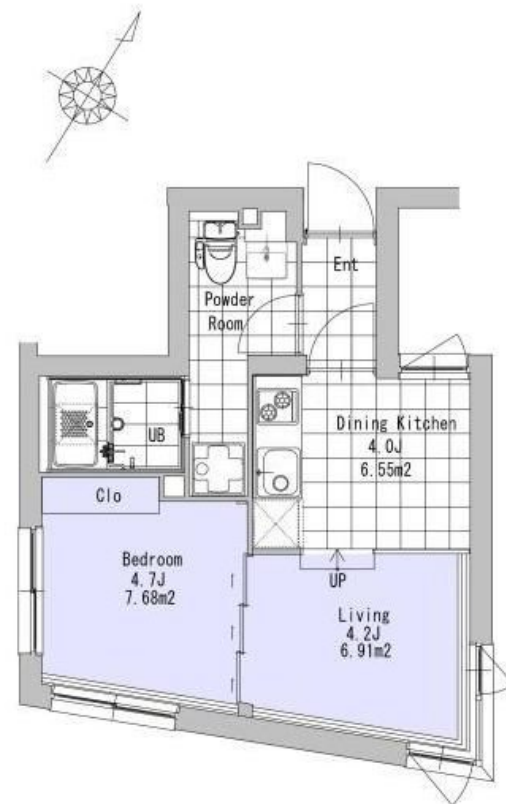
賃料	管理費等
149,000円	7,000円

24時間緊急通報システム, 2面採光, オートロック, セキュリティ有り, モニタ付オートロック, 角住戸, 玄関ホール, 通風良好, 電子ロック, デザイナーズ, 閑静な住宅街, 平坦地, 緑豊かな住宅地, メールボックス

【外観】



【間取り図】



図面と現況が異なる場合は現況が優先となります。

間取りの「S」はサービスルーム(納戸)です。

間取り	1LDK		
敷金	1ヶ月	礼金	1ヶ月
敷引/償却金	-	保証金	-
物件種別	マンション		
建物名・部屋番号	SOU羽根木		
物件所在地	東京都世田谷区羽根木1丁目		
交通	京王線 代田橋駅 徒歩6分 京王線の頭線 東松原駅 徒歩7分		
間取詳細			
構造・規模	鉄筋コンクリート 5階建 3階		
専有面積	30.35㎡	向き	南
築年月	2016年3月	契約期間	2年
損害保険	有 20,000円 24ヶ月	入居時期	即時
駐車場	近隣駐車場 27000円/月 ~ 駐輪場		
設備	24時間換気システム, 2口コンロ, B S, C S, T Vインターホン, エアコン, ガスキッチン, クローゼット		
その他費用	[一時金] 鍵設定料: 33,000円 24時間サポート: 22,000円		
入居諸条件	性別不問 二人相談 法人可 子供相談 単身可		
保証会社	必須 (日本セーフティ) 初回保証料: 総賃料の50%		
備考	京王線のペット可・デザイナーズ・保証人不要・敷0礼0など...諸条件なんでもご相談下さい。未公開物件・最新情報も弊社HPで随時公開中。レントハウス明大前店までお問合せ下さい。03-3322-8733		

情報更新日2026年5月2日

No.0000020736

お問合せ先



東京都知事(6)第77443号  
社団法人全国宅地建物取引業協会

株式会社レントハウス 明大前店

東京都世田谷区松原1丁目1-36-10 花岡ビル 1F

TEL:03-3322-8733 FAX:03-3322-8738

E-mail: meidaimae@renthouse.co.jp

URL: http://www.renthouse.co.jp/meidai1122.html



携帯サイトから物件詳細を閲覧できます!

取引態様	手数料負担の割合	貸主	借主
仲介先物	手数料配分の割合	元付	客付